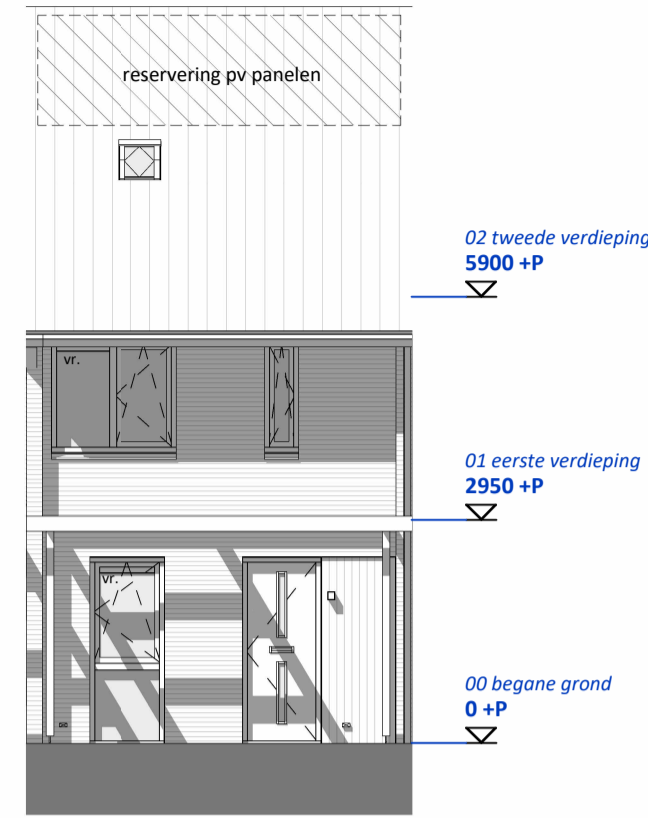


bouwnummer 51

voorgevel B7

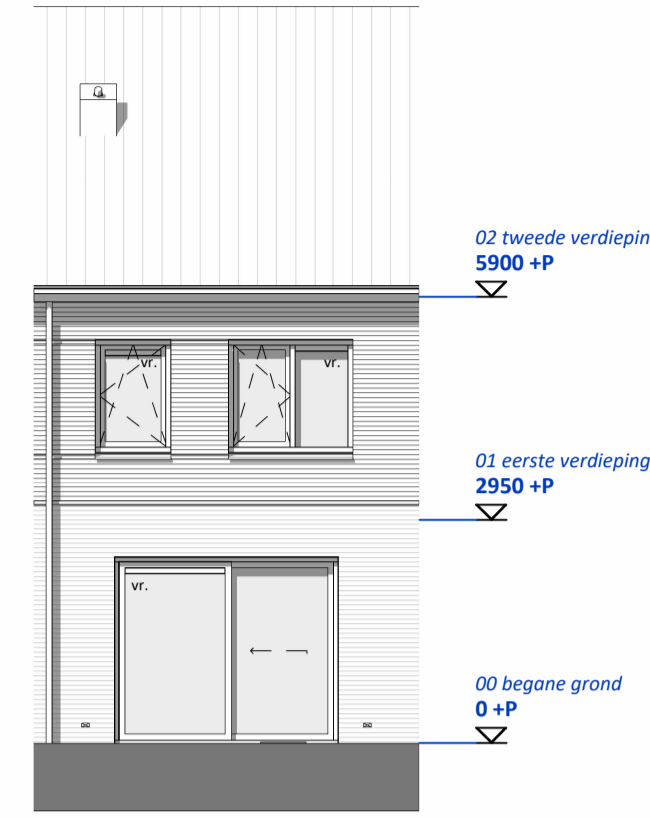
1 : 100



bouwnummer 73

voorgevel B8

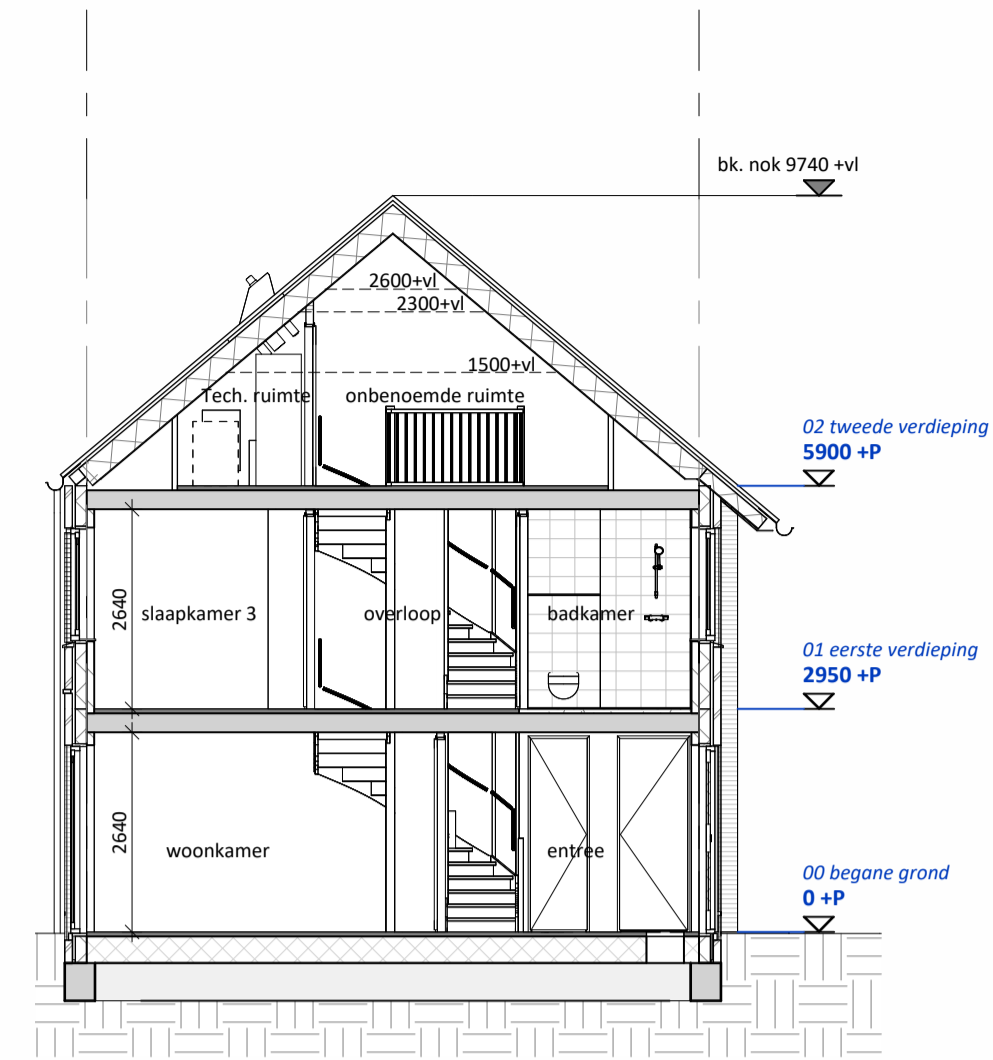
1 : 100



bouwnummer 51, 73

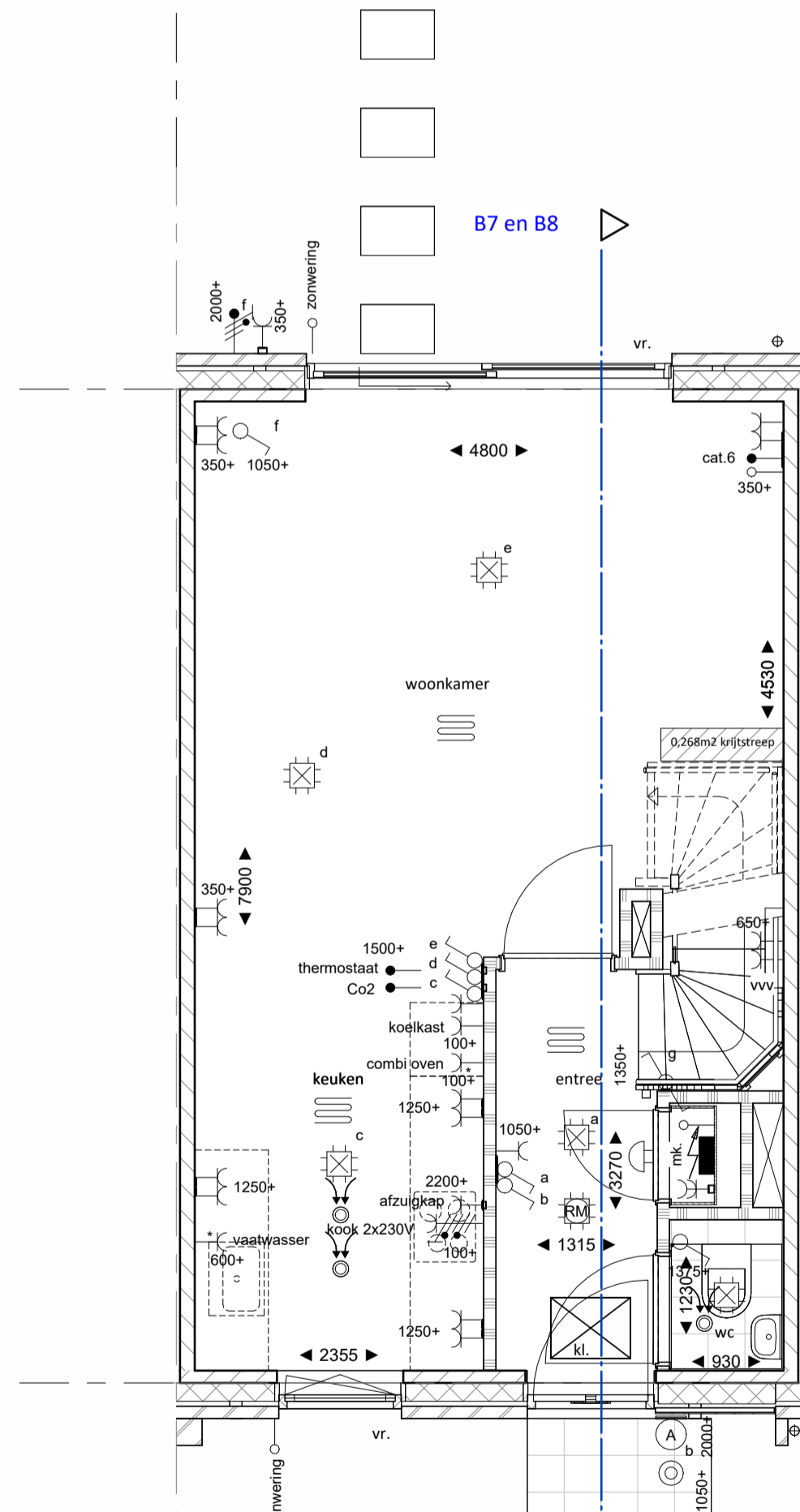
achtergevel B7, B8

1 : 100



doorsnede

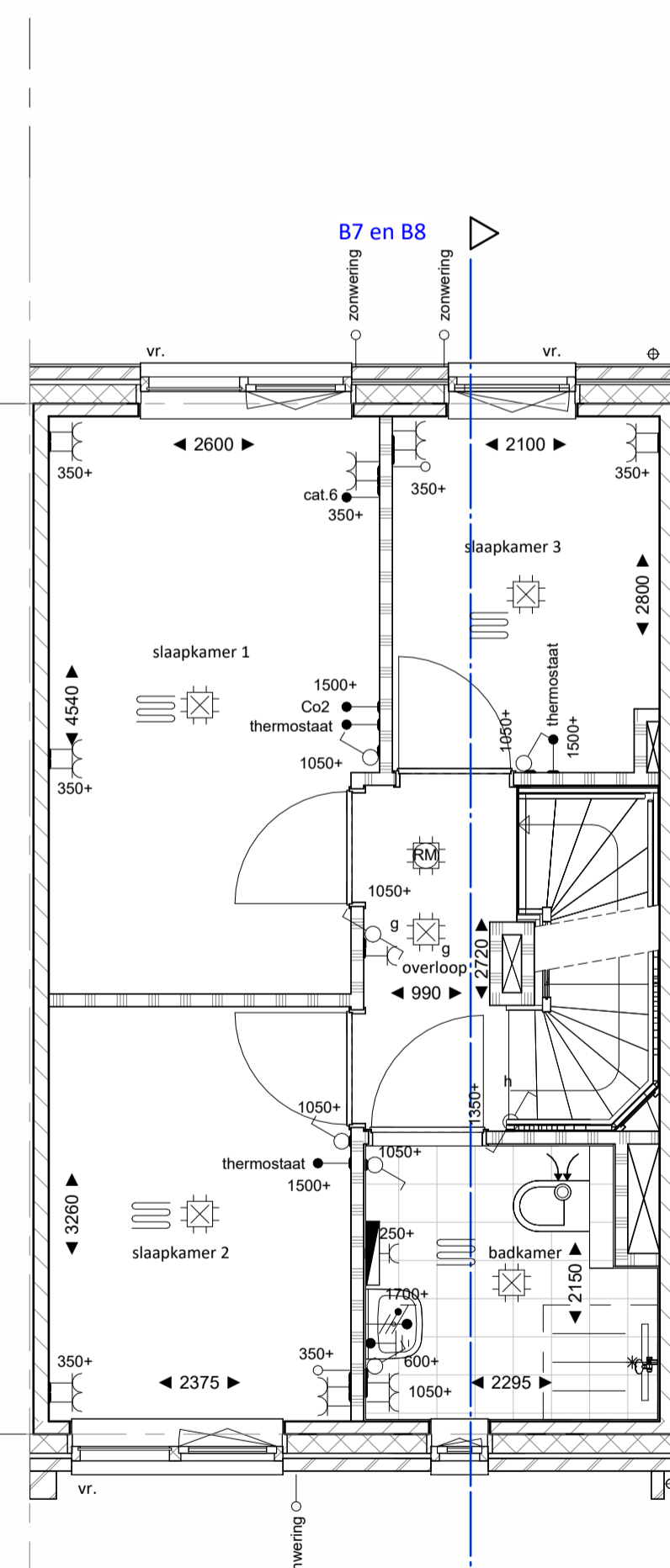
1 : 100



bouwnummer 73, 51

begane grond

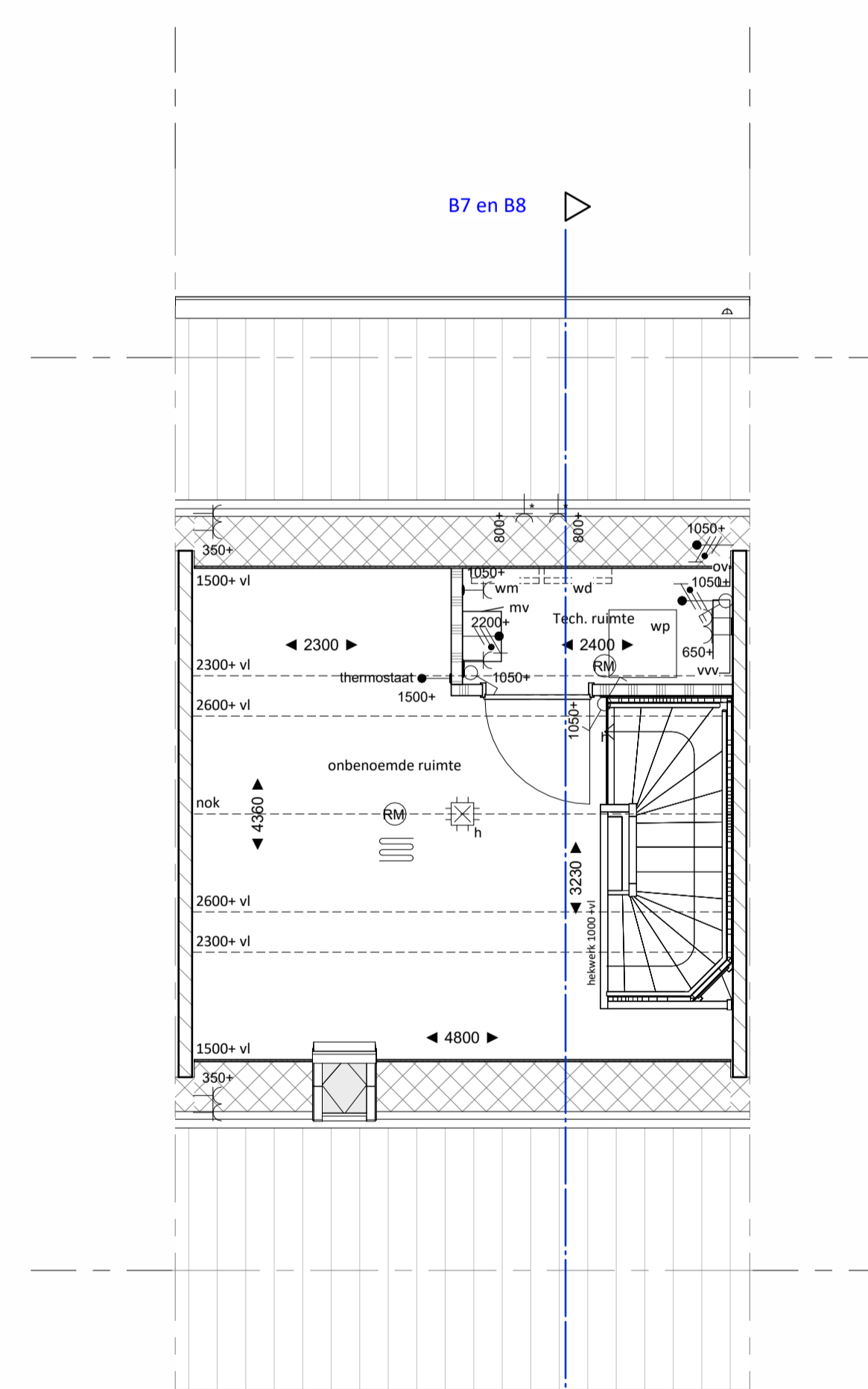
1 : 50



bouwnummer 73, 51

eerste verdieping

1 : 50



tweede verdieping

1 : 50

RENOVOOI VERKOOP

- Baksteen metselwerk
- Baksteen metselwerk licht (aanzicht)
- Baksteen metselwerk donker (aanzicht)
- Isolatie
- Kalkzandsteen (dragend en niet dragend; cf. opgave constructeur)
- lichte scheidingwand 100mm
- lichte scheidingwand 70mm
- dekvlies 60mm
- Dakisolatie cf. opgave dakdekker
- constructie vloer type en afmetingen cf. constructeur

ALGEMEEN:

- Rc- en U-waarden volgens BENG berekening.
- Plaats en afmeting constructieve onderdelen volgens opgave constructeur.
- Installatietechnische componenten volgens opgave installateur/adviseur.
- Voorzieningen m.b.t. brandveiligheid cf. opgave brandveiligheidsadviseur
- De NEN 3569 (veiligheidsbeglazing in gebouwen) is van toepassing.
- Waar vereist ingevolge het Bouwbesluit vrije doorgang van deuren min. 850 x 2300 mm.
- Voor pergola's, staalhekken met hedera, hagen en tuilmuren zie situatie tekening

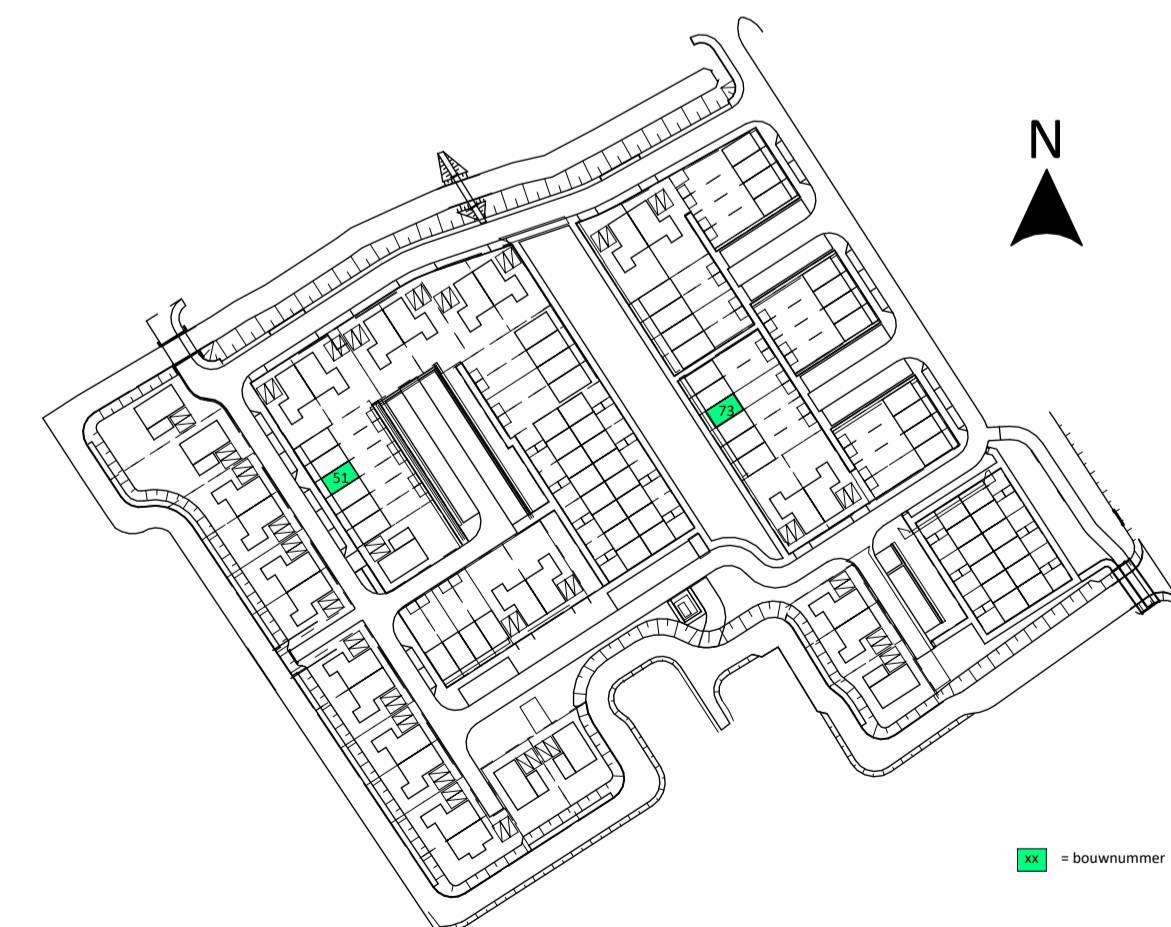
OVERIGE SYMBOLEN EN AANDUIDINGEN:

- | | | | |
|--|-------------------------------------------------------------------------------------------------------------------------------|--|-----------------------------------------|
| | Tegelwerk afmetingen cf. technische omschrijving | | MV afruipunt |
| | Tegelwerk op afschot richting drainageput | | Vvverwarming verdeeler |
| | Toiletput hangend | | wp Warmtepomp |
| | Fontein | | mv mechanische ventilatie |
| | Wastafel | | buitenlamp (weergegeven naast voordeur) |
| | Geluidwerende binnendeur conform rapportage geluid | | elektrische radiator |
| | Meterkast (afh. cf. regelgeving) | | ov omvormer |
| | Opstelplaats wasmachine/ wasdroger | | vloerverwarming |
| | Opstelplaats keuken (indicatief en niet inbegrepen) | | |
| | Electra symbolen tevens indicatief. Definitieve posities worden bepaald na definitieve keukentekening | | |
| | kl. kruipluik | | |
| | vr. ventilatierooster | | |
| | hemelwaterafvoer | | |
| | ld. loopdeur | | |
| | ventilatierooster kruipruimte | | |
| | Reservering ten behoeve van zonnepanelen. Definitieve aantal en positie afhankelijk van oriëntatie en mogelijke kopersopties. | | |
| | nestkast in gevel | | |

ELECTRA SYMBOLEN EN AANDUIDINGEN:

-
- Schakelaar, wissel
-
- Schakelaar, 1-polig
-
- Schakelaar, serie
-
- Schakelaar, kruis-
-
- Bedrade leiding
-
- Loze leiding
-
- Aansluitpunt 230v (of lichtpunt geschakeld)
-
- Contactdoos 1-voudig met beschermingscontact
-
- Contactdoos 2-voudig met beschermingscontact half opbouw
-
- Contactdoos 2-voudig met beschermingscontact in 2 inbouwdozen
-
- Centraal aardpunt
-
- Aansluitpunt 400V met werkschakelaar
-
- Centraaldoos met lichtpunt
-
- Rookmelder
-
- Bel
-
- Drukknop
-
- Aardmat
-
- Verdeelinrichting
-
- Verlichtings armatuur op wand

Schakelmateriaal merk: Jung AS 500 alpine wit (RAL9010)



In samenwerking met VDNDP

Project 94 woningen De Stolpuit te Hoorn
Bangerd Oosterpolder Fase 5a Zuid
Opdrachtgever KBK Bouwgroep Volendam

Onderdeel Type B tussenwoning - Bloesem - blad 2 van 2
Formaat A1 Datum 2024-03-14
Schaal 1:50/1:100 Wijziging

VERKOOP
DEFINITIEF
VK-Bt 2