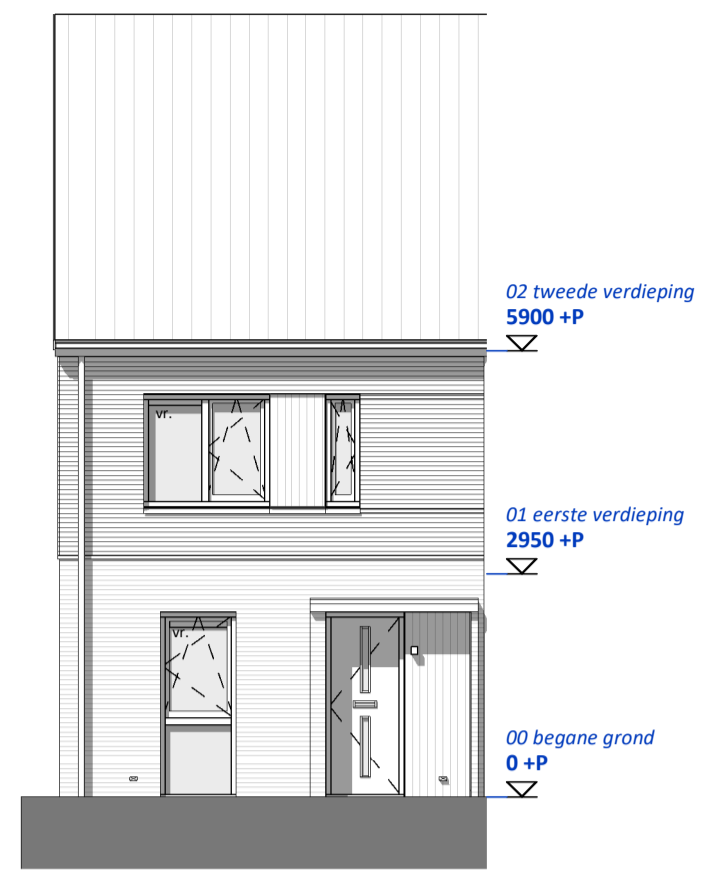


bouwnummer 24

kopgevel C2

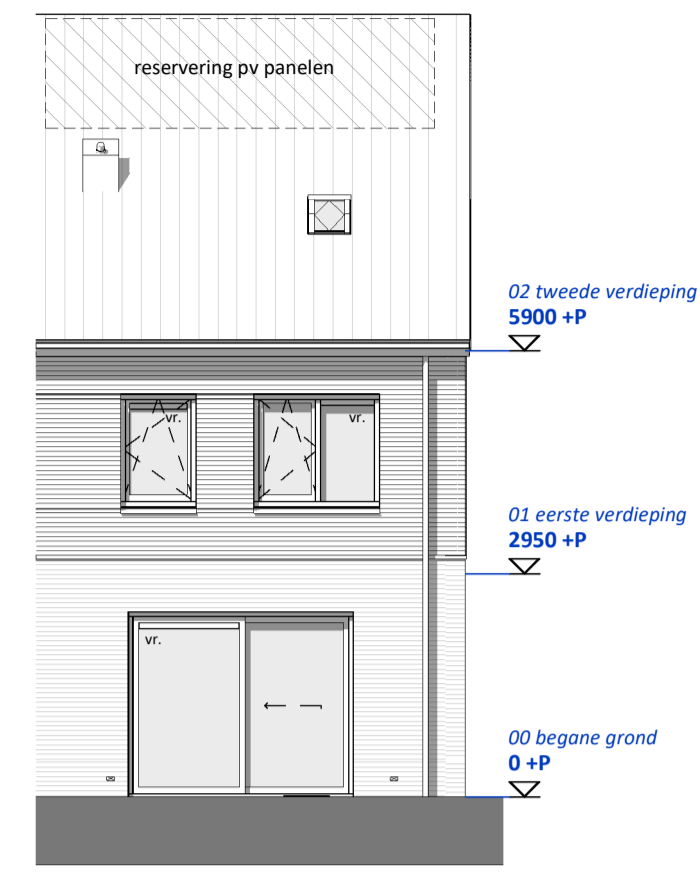
1 : 100



bouwnummer 24

voorgevel C2

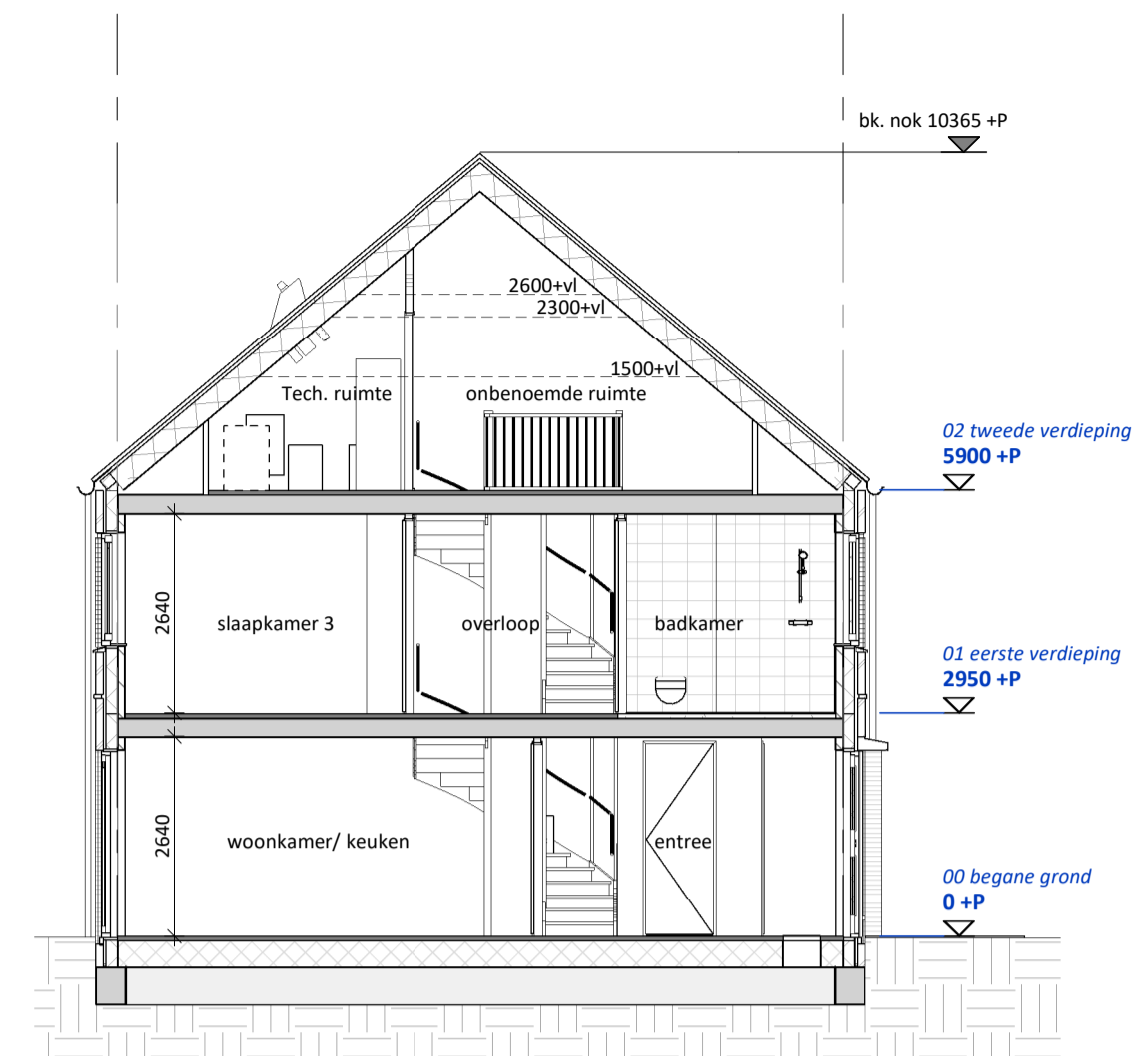
1 : 100



bouwnummer 24

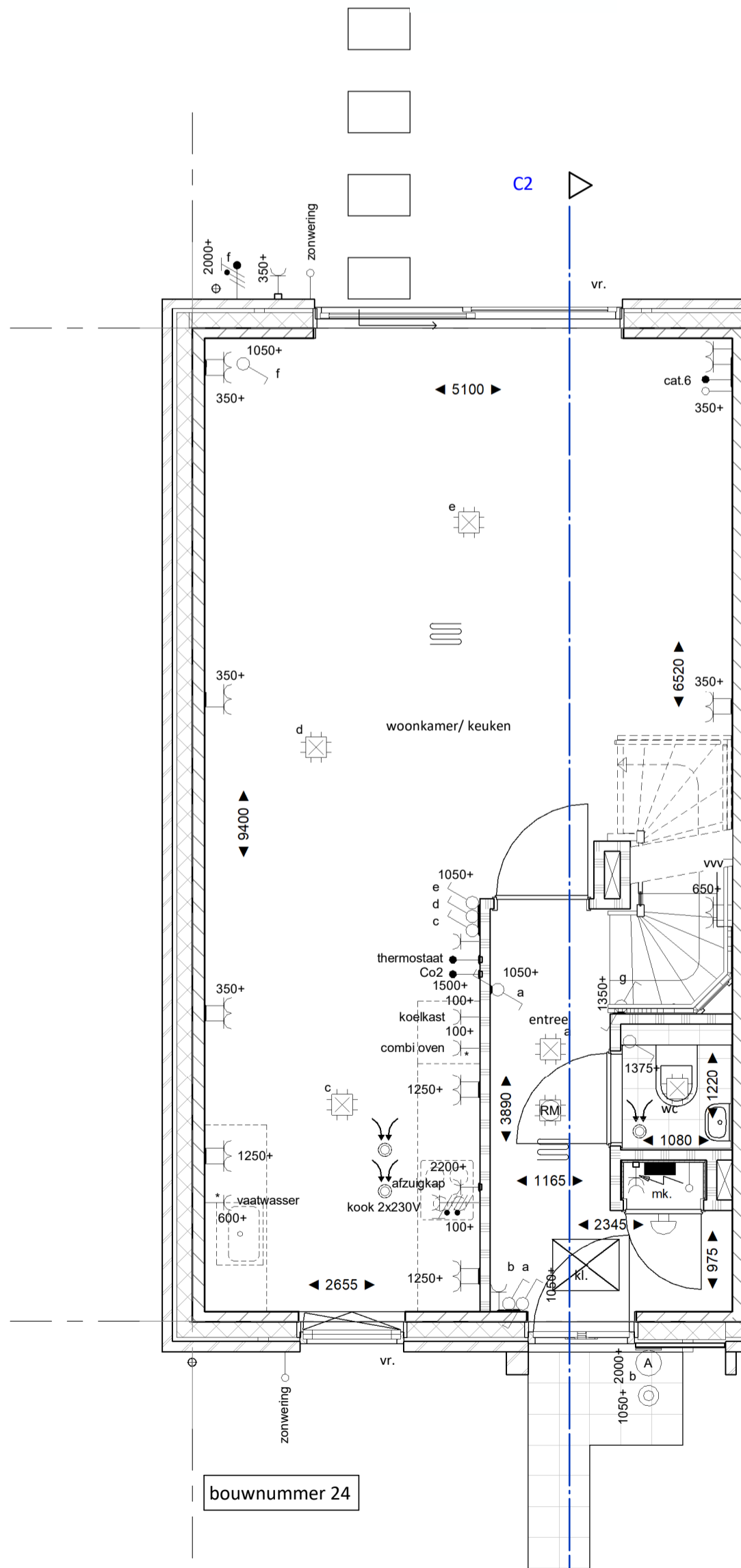
achtergevel C2

1 : 100



doorsnede C2

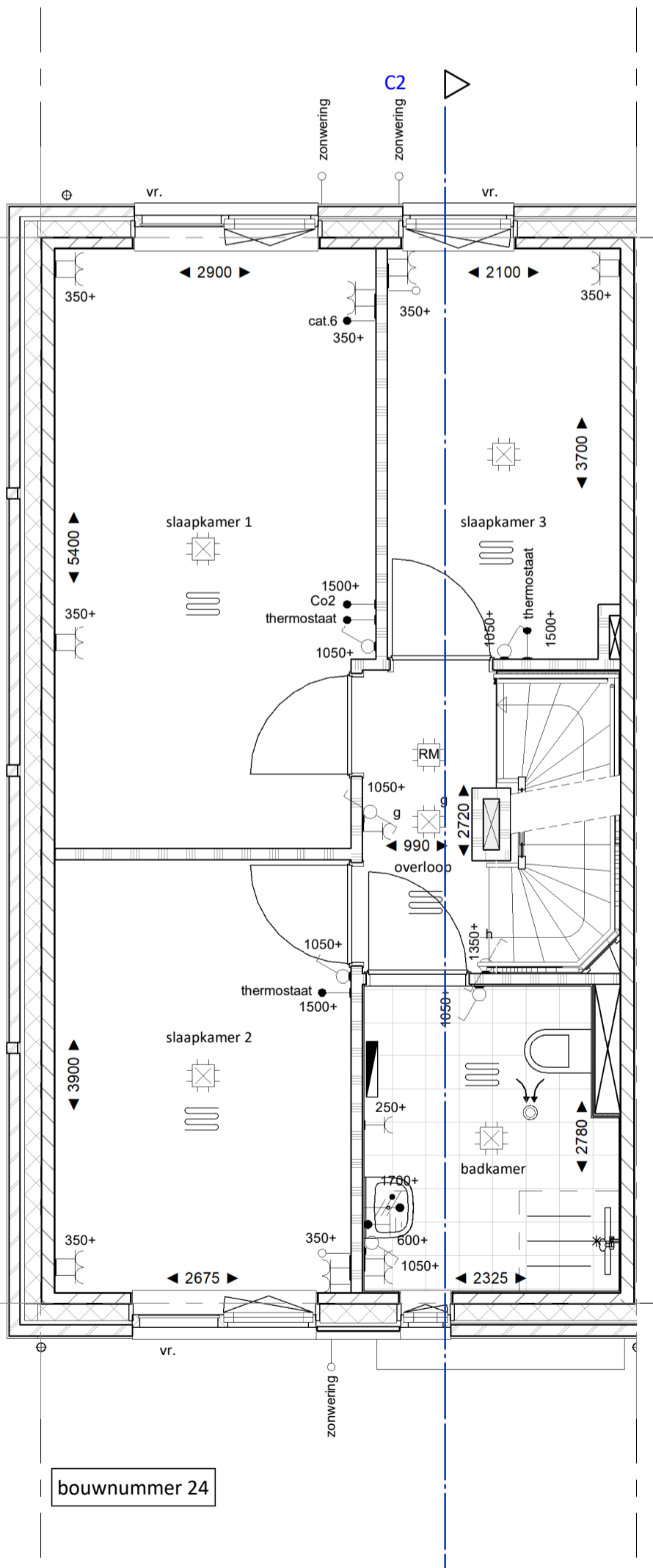
1 : 100



bouwnummer 24

begane grond

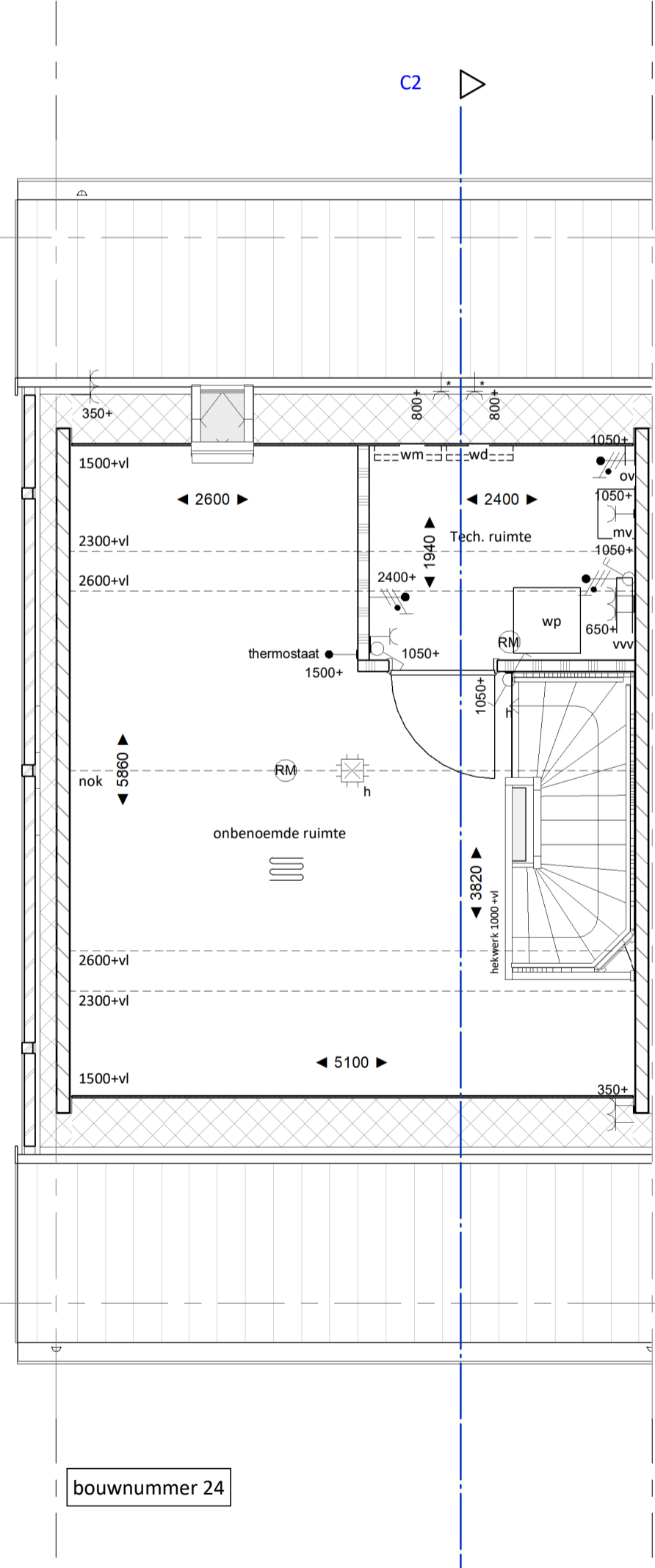
1 : 50



bouwnummer 24

eerste verdieping

1 : 50



bouwnummer 24

tweede verdieping

1 : 50

RENOVOOI VERKOOP

	Baksteen metselwerk
	Baksteen metselwerk licht (aanzicht)
	Baksteen metselwerk donker (aanzicht)
	Isolatie
	Kalkzandsteen (dragend en niet dragend; cf. opgave constructeur)
	lichte scheidingwand 100mm
	lichte scheidingwand 70mm
	dekplaat 60mm
	Dakisolatie cf. opgave dakdekker
	constructie vloer type en afmetingen cf. constructeur

- ALGEMEEN:**
- Rc- en U-waarden volgens BENG berekening.
 - Plaats en afmeting constructieve onderdelen volgens opgave constructeur.
 - Installatietechnische componenten volgens opgave installateur/adviseur.
 - Voorzieningen m.b.t. brandveiligheid cf. opgave brandveiligheidsadviseur
 - De NEN 3569 (veiligheidsbeglazing in gebouwen) is van toepassing.
 - Waar vereist ingevolge het Bouwbesluit wijze doorgang van deuren min. 850 x 2300 mm.
 - Voor pergola's, staalhekken met hedera, hagen en tuinmuren zie situatie tekening

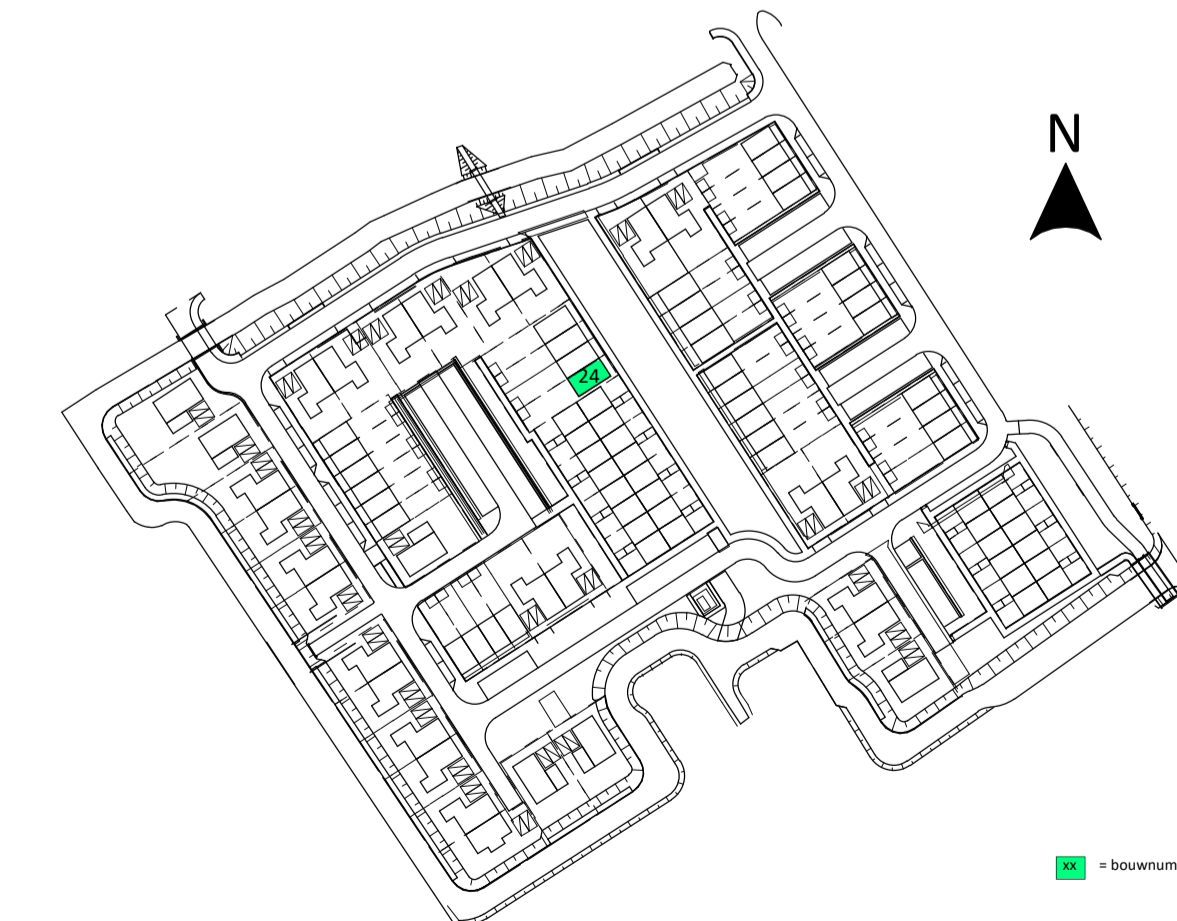
OVERIGE SYMBOLEN EN AANDUIDINGEN:

	Tegelwerk afmetingen cf. technische omschrijving		MV afzuigpunt
	Tegelwerk op afschot richting drainage		Vloerverwarming verdeler
	Toiletspot hangend		Wp
	Fontein		mv
	Wastafel		buitenlamp (weergegeven naast voordeur)
	Geluidwerende binnendeur conform rapportage geluid		elektrische radiator
	Meterkast (afm. cf. regelgeving)		ov
	Opstelplaats wasmachine/ wasdroger		vloerverwarming
	Opstelplaats keuken (indicatief en niet inbegrepen)		
	Electra symbolen tevens indicatief. Definitieve posities worden bepaald na definitieve keukentekening		
	kl. kruipruimte		
	vr. ventilatierooster		
	hemelwaterafvoer		
	ld. loopdeur		
	ventilatierooster kruipruimte		
	Reservering ten behoeve van zonnepanelen. Definitieve aantal en positie afhankelijk van oriëntatie en mogelijke kopersopties.		
	nestkast in gevel		

ELECTRA SYMBOLEN EN AANDUIDINGEN:

	Schakelaar, wissel
	Schakelaar, 1-polig
	Schakelaar, serie
	Schakelaar, kruis-
	Bedrade leiding
	Loze leiding
	Aansluitpunt 230v (of lichtpunt geschakeld)
	Contactdoos 1-voudig met beschermingscontact
	Contactdoos 2-voudig met beschermingscontact half opbouw
	Contactdoos 2-voudig met beschermingscontact in 2 inbouwdozen
	Centraal aardpunt
	Aansluitpunt 400V met werkschakelaar
	Centraaldoos met lichtpunt
	Rookmelder
	Bel
	Drukknop
	Aardmat
	Verleedelinrichting
	Verlichtings armatuur op wand

Schakelmateriaal merk: Jung AS 500 alpine wit (RAL9010)



In samenwerking met
VDNDP