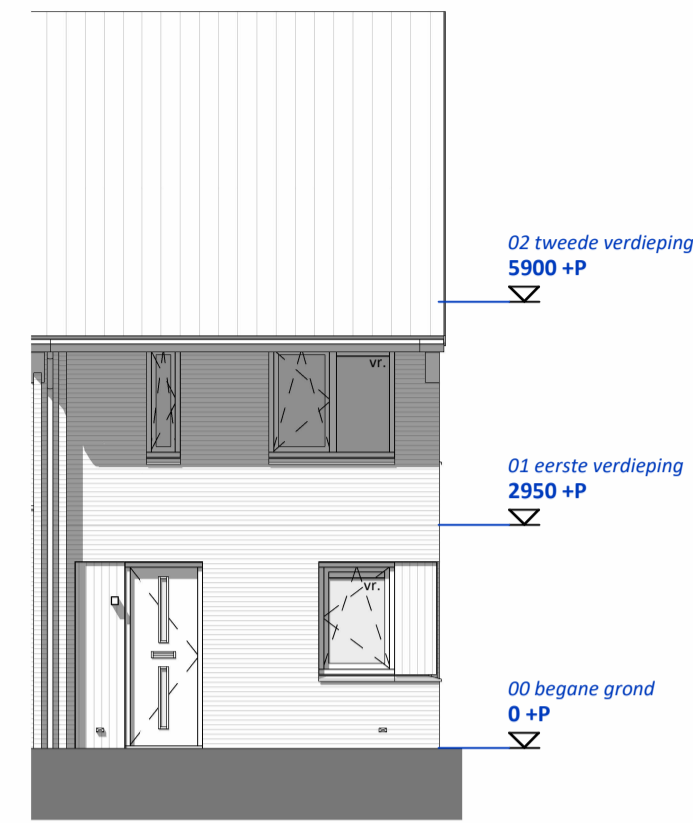




bouwnummer 56

kopgevel B12-sp

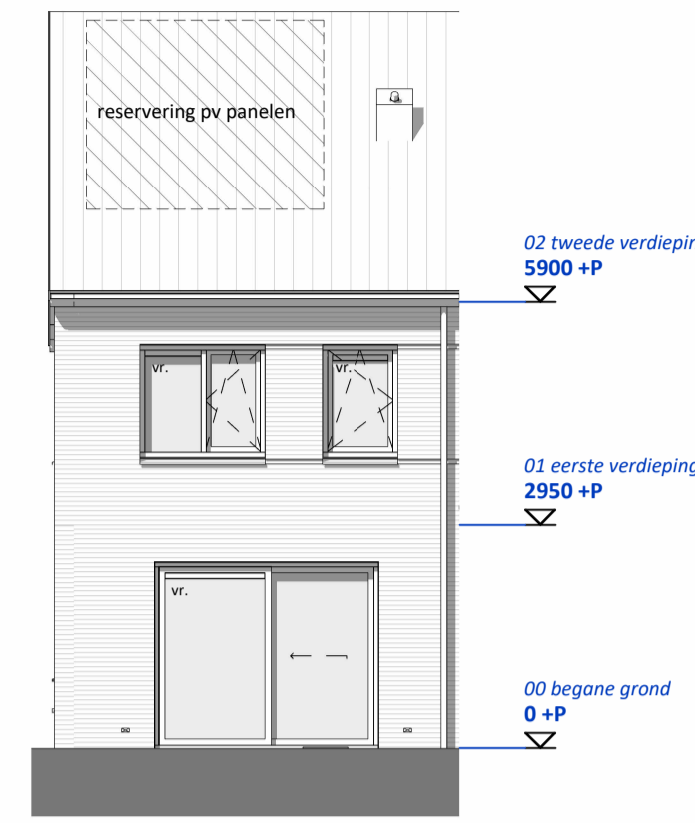
1 : 100



bouwnummer 56

voorgevel B12-sp

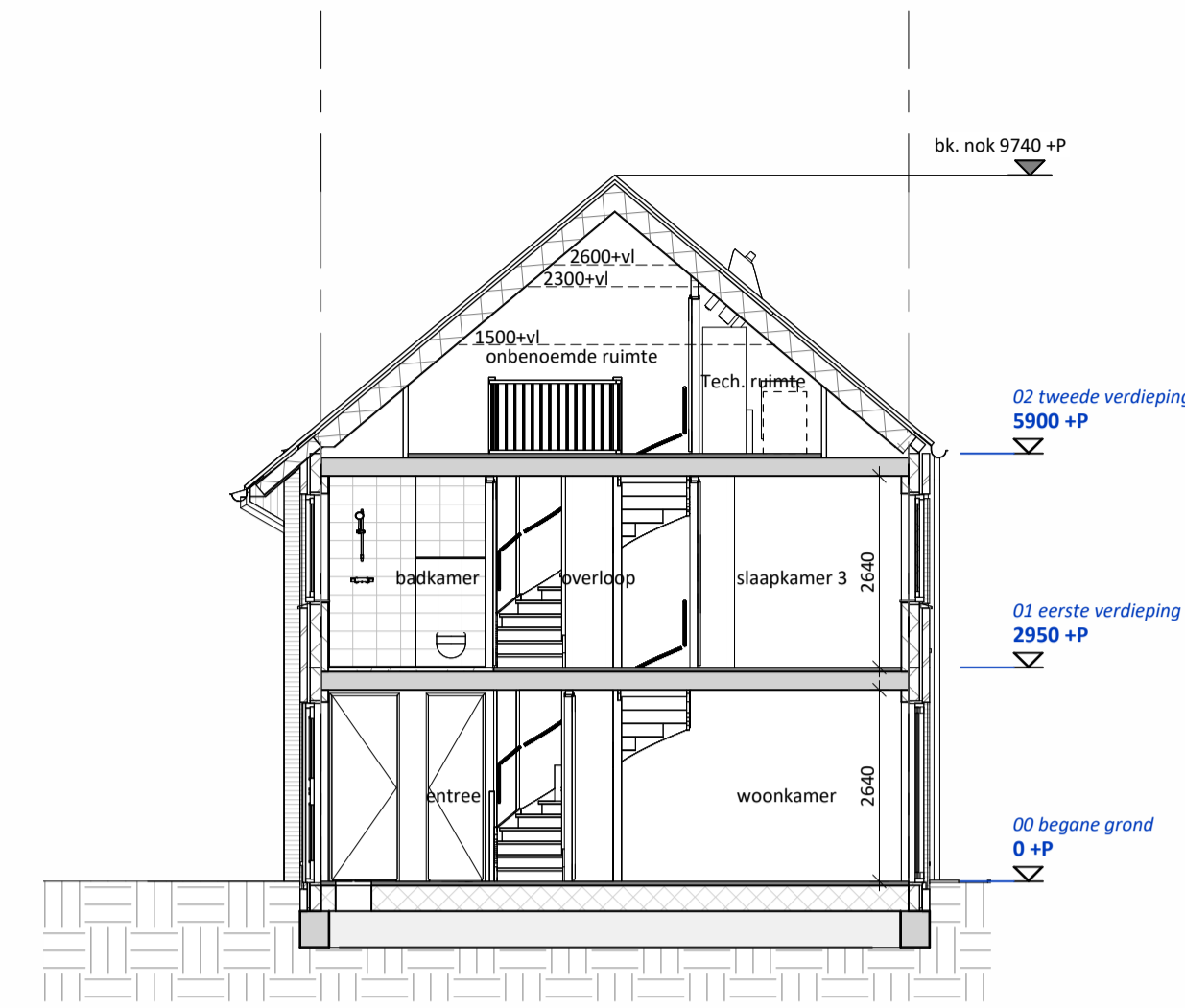
1 : 100



bouwnummer 56

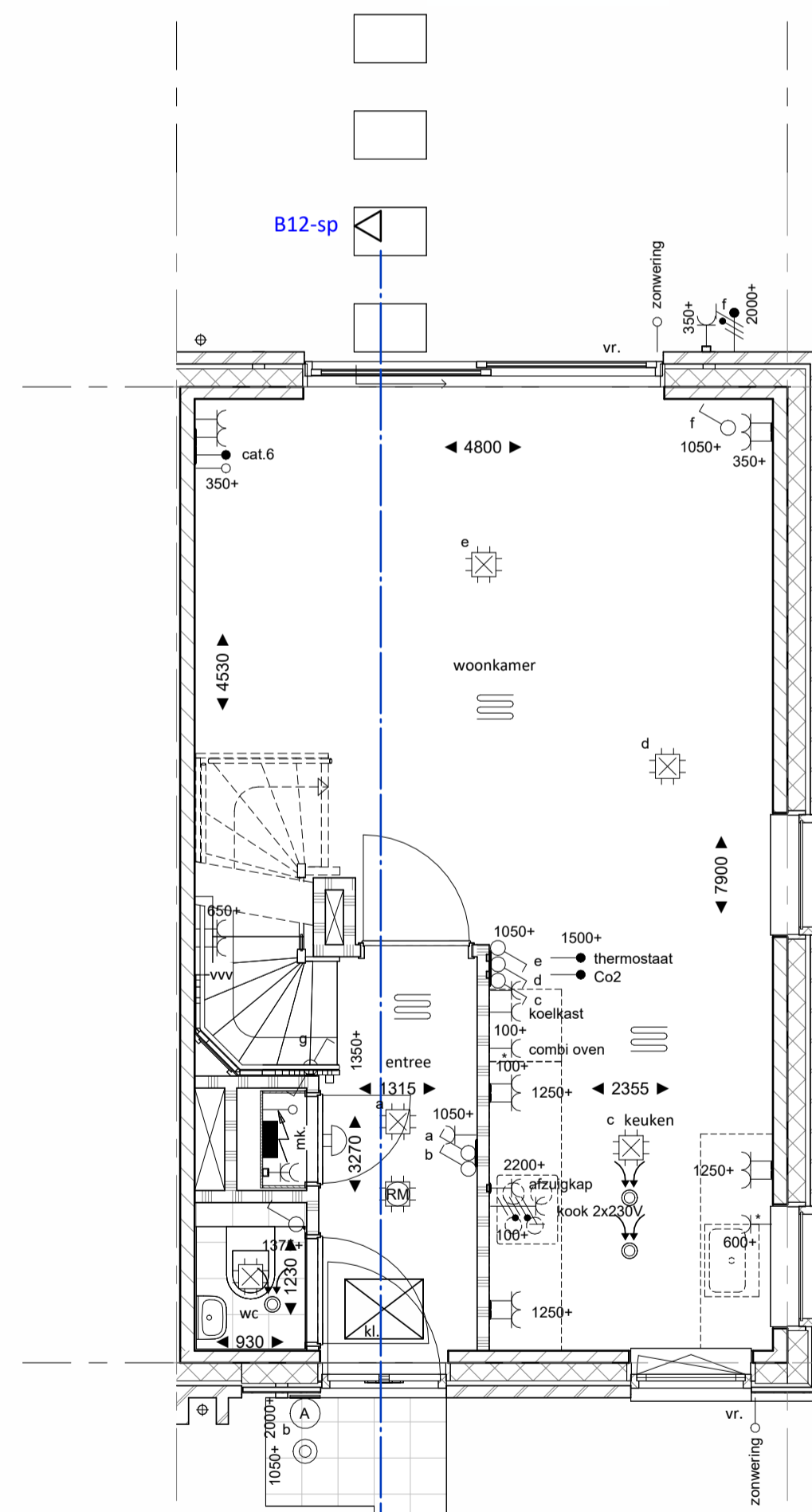
achtergevel B12-sp

1 : 100



doorsnede B12-sp

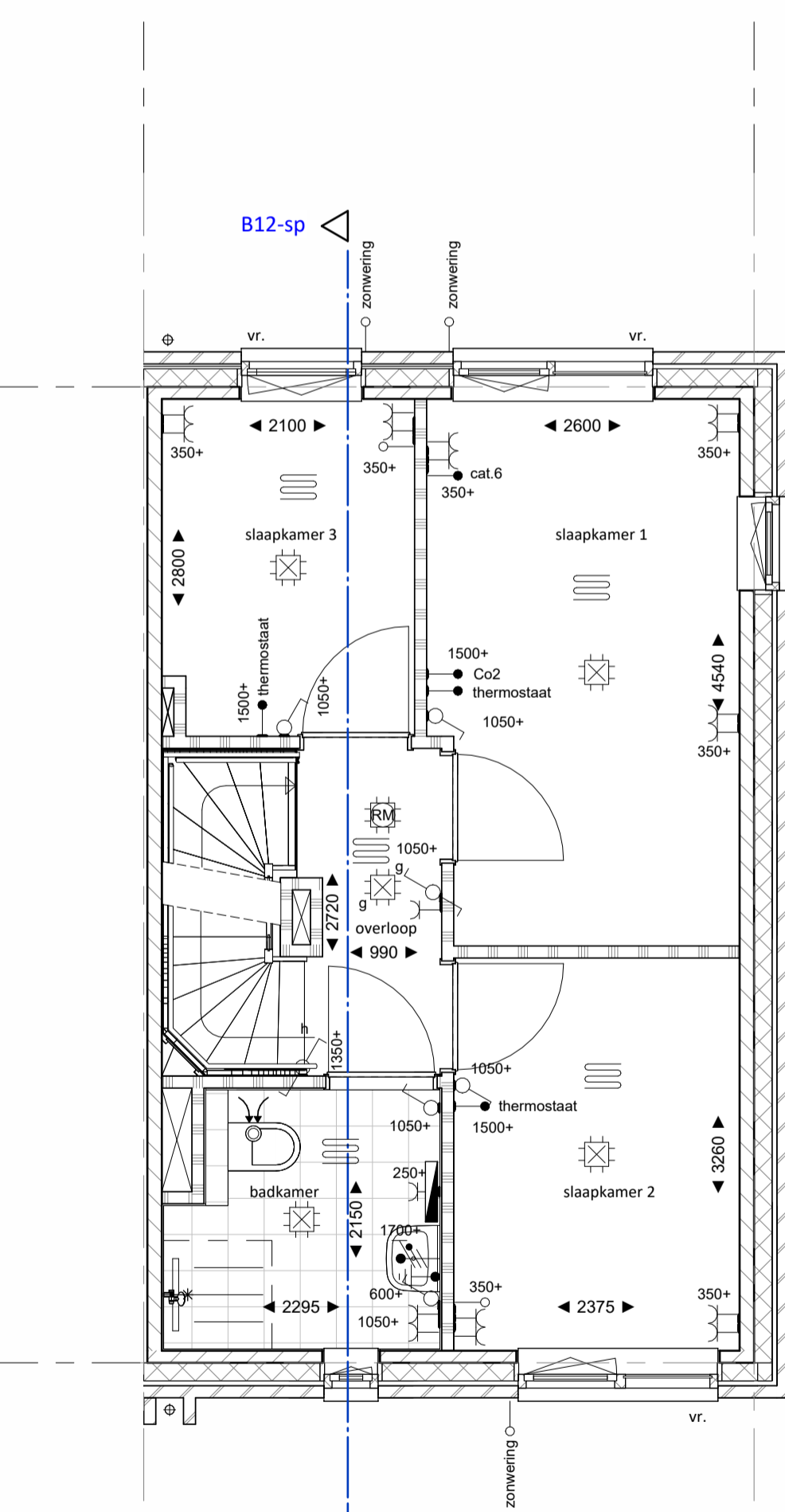
1 : 100



bouwnummer 56

begane grond

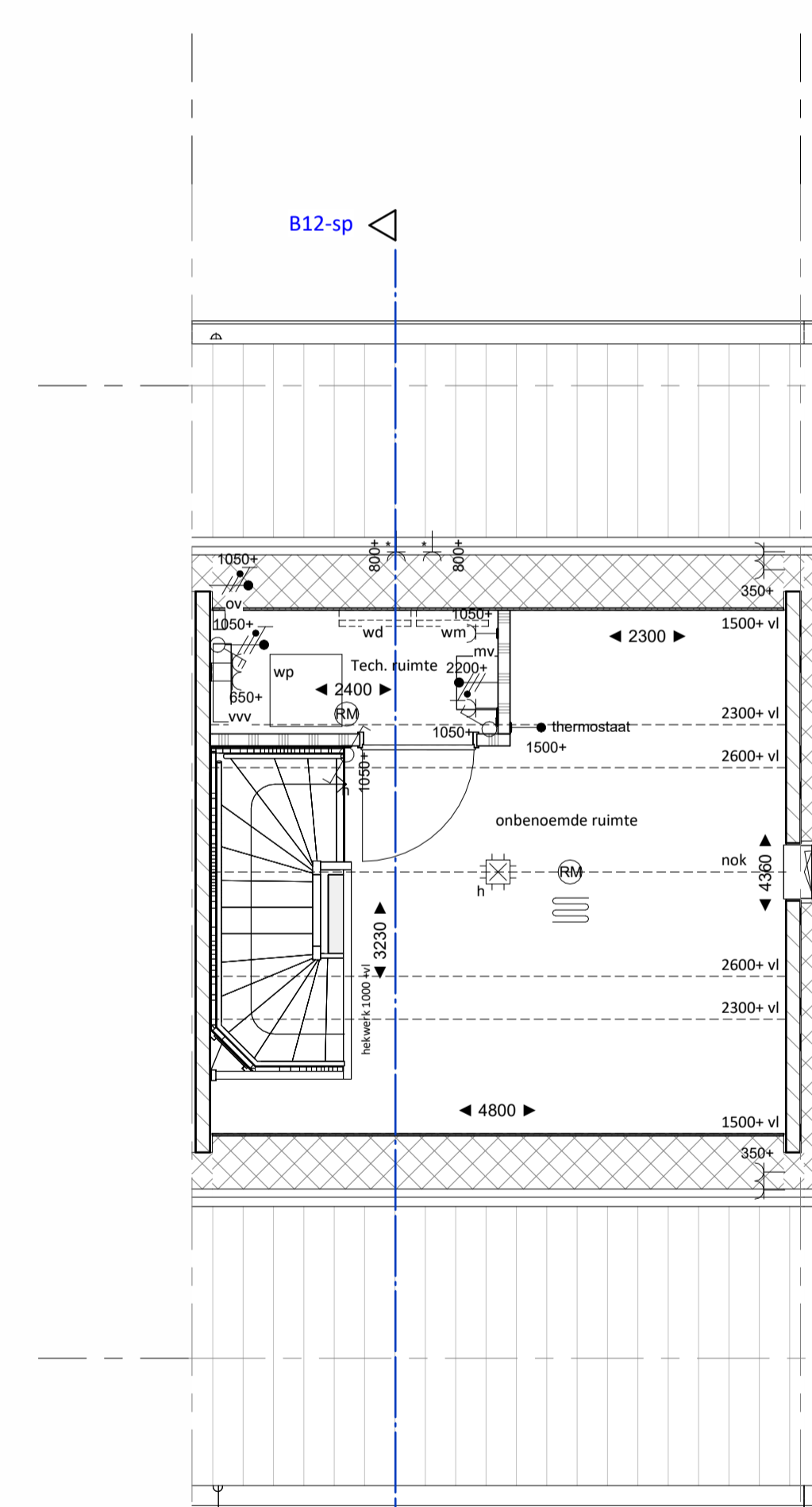
1 : 50



bouwnummer 56

eerste verdieping

1 : 50



bouwnummer 56

tweede verdieping

1 : 50

RENOVOOI VERKOOP

	Baksteen metselwerk
	Baksteen metselwerk licht (aanzicht)
	Baksteen metselwerk donker (aanzicht)
	Isolatie
	Kalkzandsteen (dragend en niet dragend; cf. opgave constructeur)
	lichte scheidingwand 100mm
	lichte scheidingwand 70mm
	dekplaat 60mm
	Dakisolatie cf. opgave dakdekker
	constructie vloer type en afmetingen cf. constructeur

ALGEMEEN:

- Rc- en U-waarden volgens BENG berekening.
- Plaats en afmeting constructieve onderdelen volgens opgave constructeur.
- Installatietechnische componenten volgens opgave installateur/adviseur.
- Voorzieningen m.b.t. brandveiligheid cf. opgave brandveiligheidsadviseur
- De NEN 3569 (veiligheidsbeglazing in gebouwen) is van toepassing.
- Waar vereist ingevolge het Bouwbesluit vrije doorgang van deuren min. 850 x 2300 mm.
- Voor pergola's, staalhekken met hedera, hagen en tuinmuren zie situatie tekening

OVERIGE SYMBOLEN EN AANDUIDINGEN:

	Tegelwerk afmetingen cf. technische omschrijving		MV afzuigpunt
	Tegelwerk op afschot		Vloerverwarming verdeeler
	richting drainage		Warmtepomp
	Toiletspot hangend		mechanische ventilatie
	Fontein		buitenlamp (weergegeven naast voordeur)
	Wastafel		elektrische radiator
	Geluidwerende binnendeur conform rapportage geluid		omvormer
	Meterkast (afh. cf. regelgeving)		vloerverwarming
	Opstelplaats wasmachine/ wasdroger		
	Opstelplaats keuken (indicatief en niet ingeborgen)		
	Electra symbolen tevens indicatief. Definitieve posities worden bepaald na definitieve keukentekening		
	knijpluk		
	ventilatorrooster		
	hemelwaterafvoer		
	loopdeur		
	ventilatorrooster kruipruimte		
	Reservering ten behoeve van zonnepanelen. Definitieve aantal en positie afhankelijk van oriëntatie en mogelijke kopersopties.		
	nestkast in gevel		

ELECTRA SYMBOLEN EN AANDUIDINGEN:

	Schakelaar, wissel
	Schakelaar, 1-polig
	Schakelaar, serie
	Schakelaar, kruis-
	Bedrade leiding
	Loze leiding
	Aansluitpunt 230V (of lichtpunt geschakeld)
	Contactdoos 1-voudig met beschermingscontact
	Contactdoos 2-voudig met beschermingscontact half opbouw
	Contactdoos 2-voudig met beschermingscontact in 2 inbouwdozen
	Centraal aardpunt
	Aansluitpunt 400V met werkschakelaar
	Centraaldoos met lichtpunt
	Rookmelder
	Bel
	Drukknop
	Aardmat
	Verdeelinrichting
	Verlichtings armatuur op wand

Schakelmateriaal merk: Jung AS 500 alpine wit (RAL9010)

