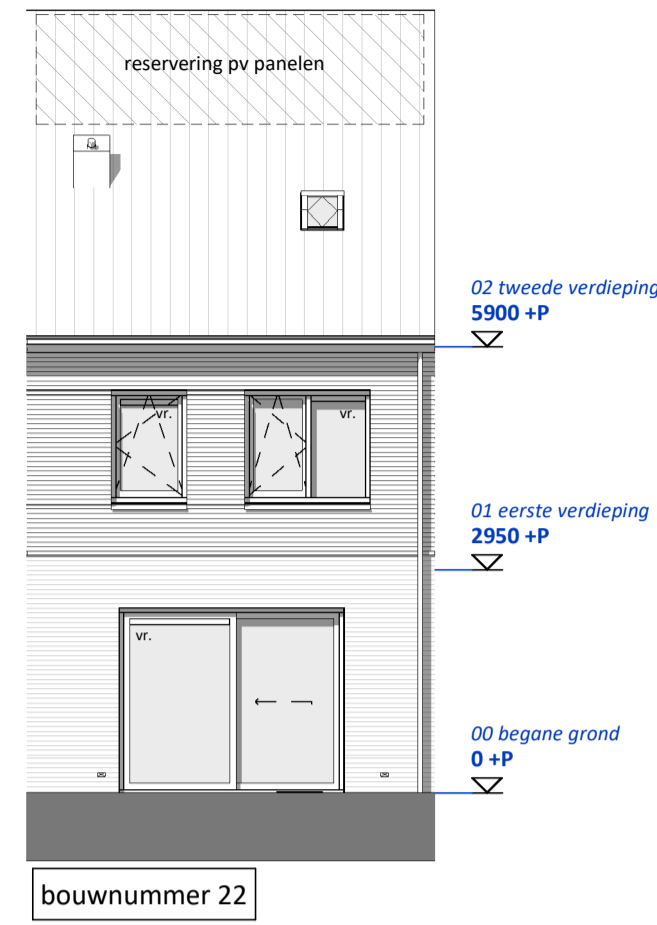
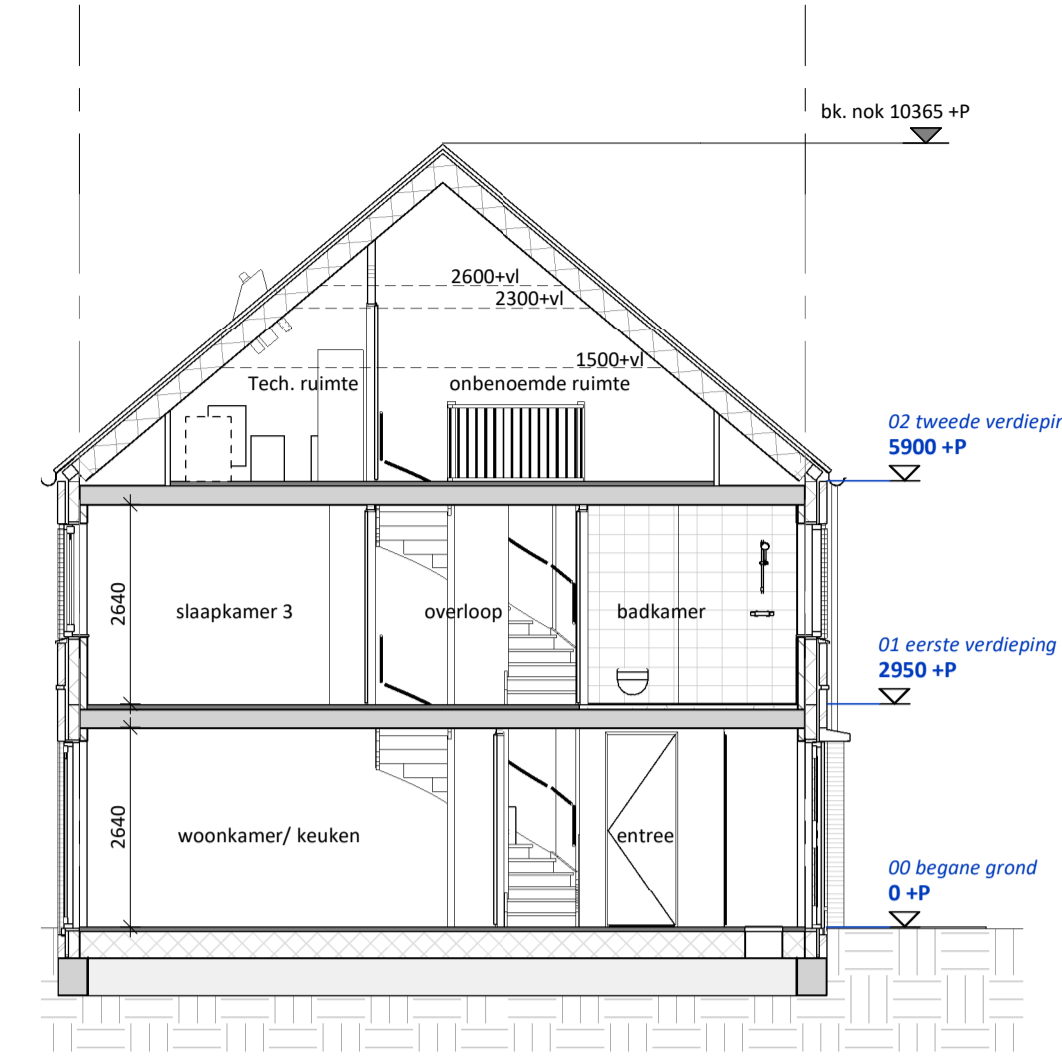




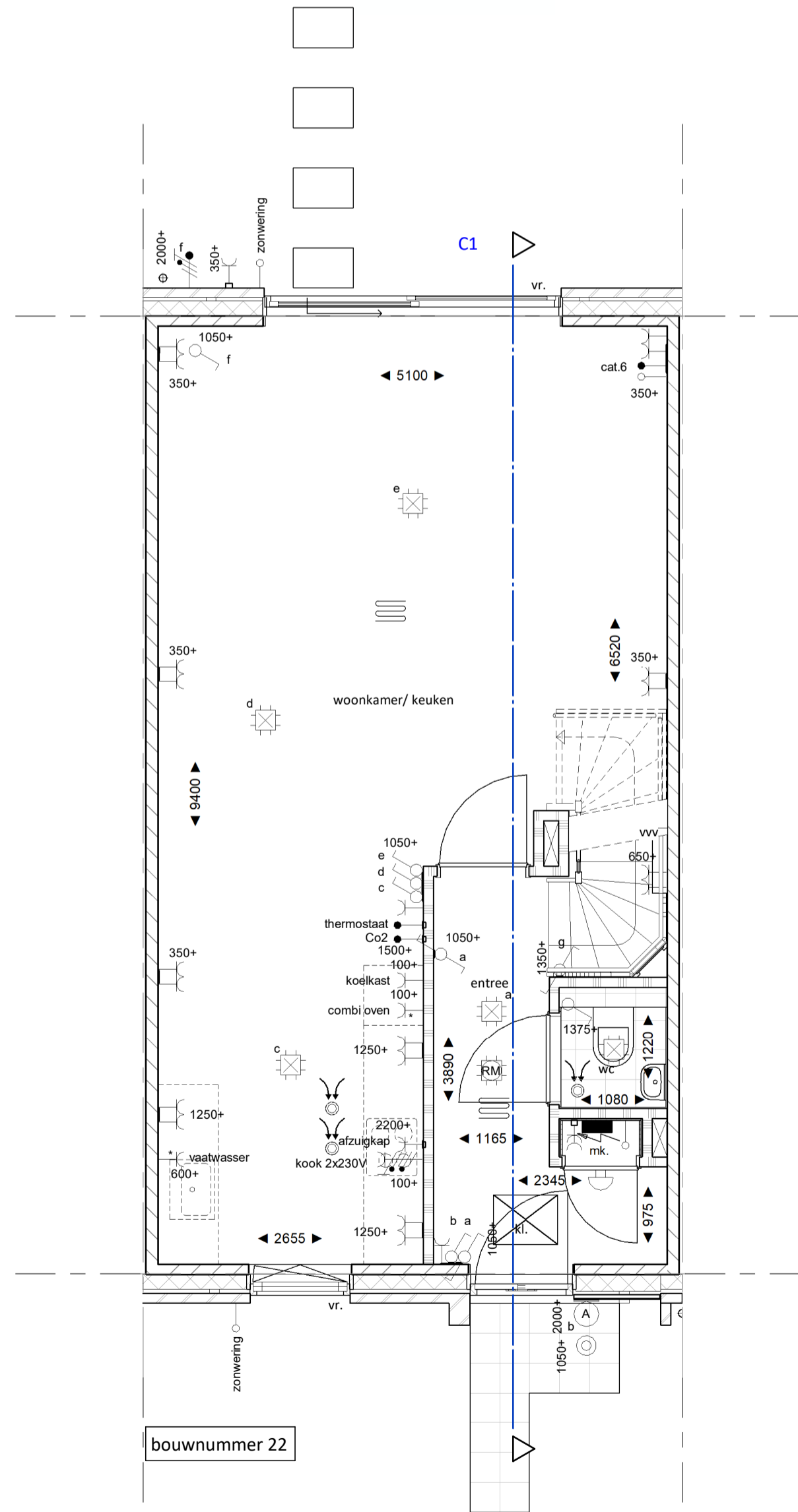
voorgevel C1  
1 : 100



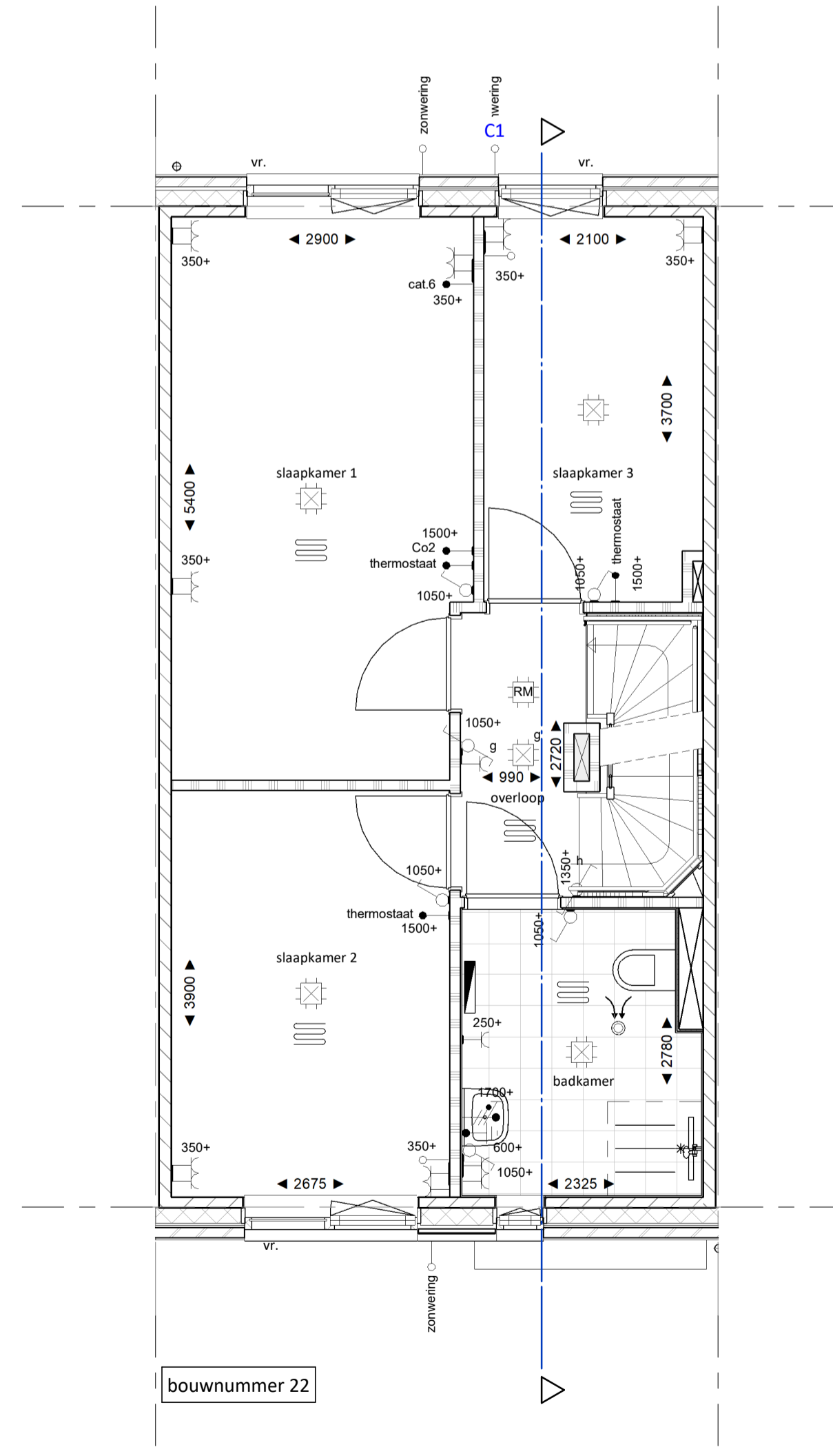
achtergevel C1  
1 : 100



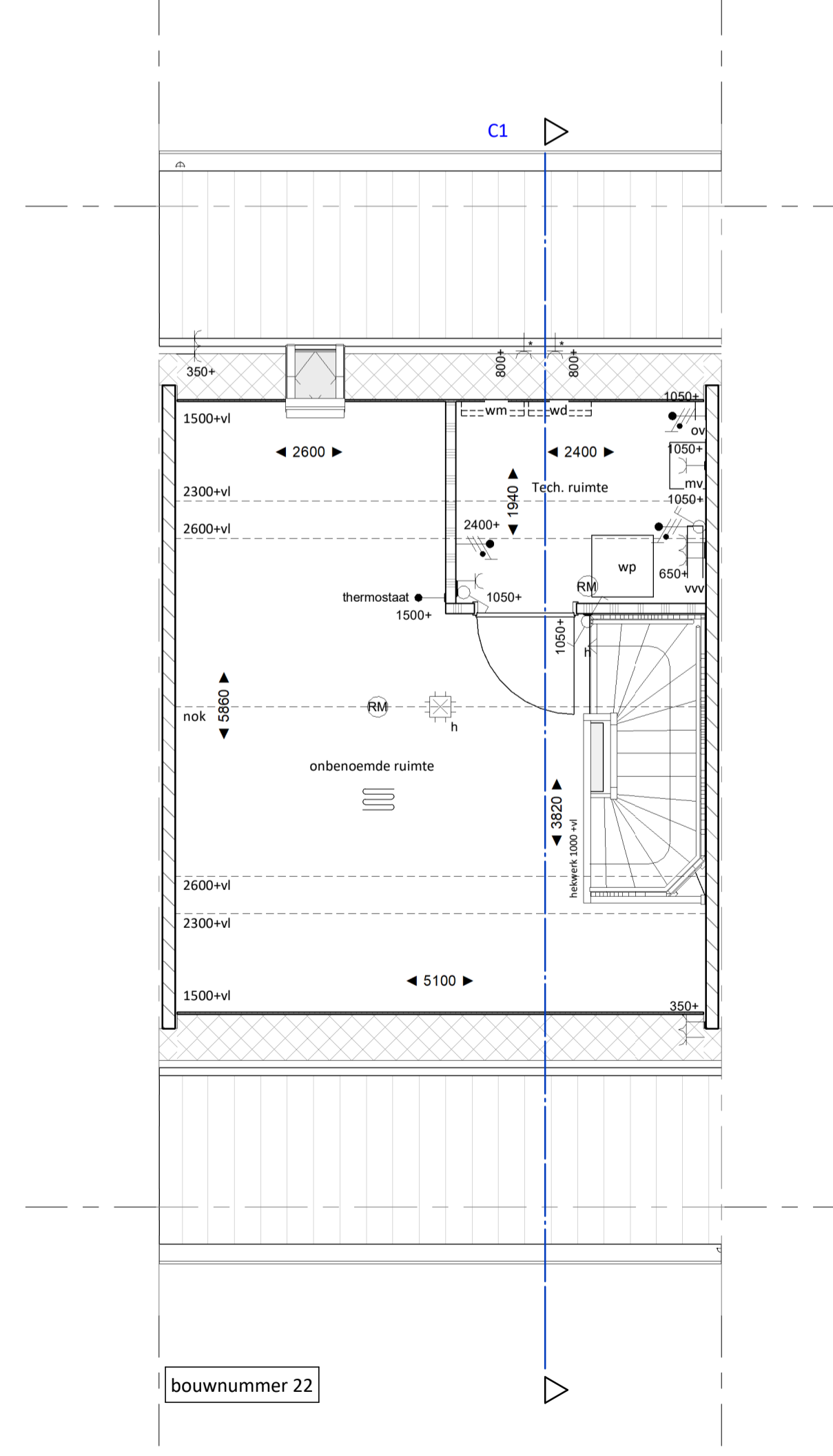
doorsnede C1  
1 : 100



begane grond  
1 : 50



eerste verdieping  
1 : 50



tweede verdieping  
1 : 50

**RENOVOOI VERKOOP**

	Baksteen metselwerk
	Baksteen metselwerk licht (aanzicht)
	Baksteen metselwerk donker (aanzicht)
	Isolatie
	Kalkzandsteen (dragend en niet dragend; cf. opgave constructeur)
	lichte scheidingwand 100mm
	lichte scheidingwand 70mm
	dekplaat 60mm
	Dakisolatie cf. opgave dakdekker
	constructie vloer type en afmetingen cf. constructeur

- ALGEMEEN:**
- Rc- en U-waarden volgens BENG berekening.
  - Plaats en afmeting constructieve onderdelen volgens opgave constructeur.
  - Installatietechnische componenten volgens opgave installateur/adviseur.
  - Voorzieningen m.b.t. brandveiligheid cf. opgave brandveiligheidsadviseur
  - De NEN 3569 (veiligheidsbeglazing in gebouwen) is van toepassing.
  - Waar vereist ingevolge het Bouwbesluit vrije doorgang van deuren min. 850 x 2300 mm.
  - Voor pergola's, staalhekken met hedera, hagen en tuinmuren zie situatie tekening

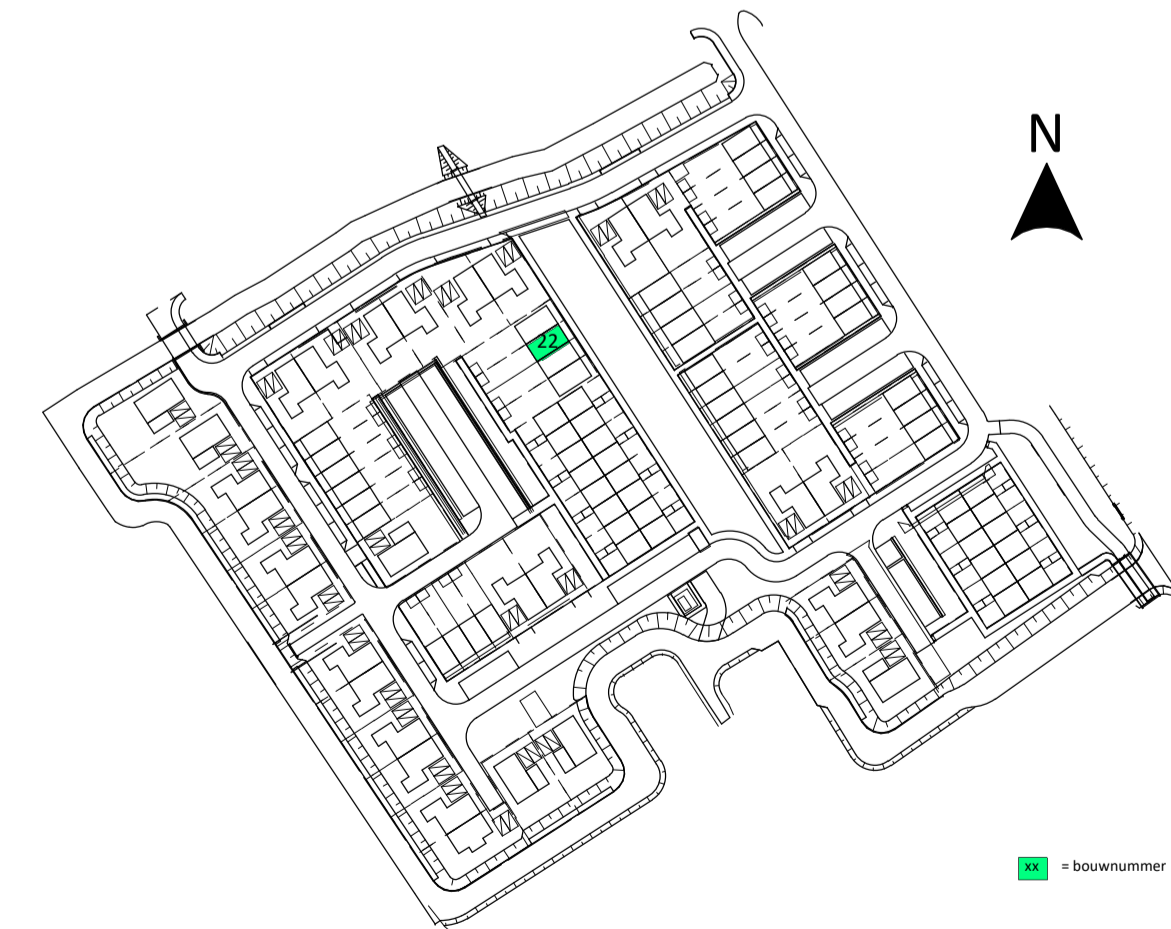
**OVERIGE SYMBOLEN EN AANDUIDINGEN:**

	Tegelwerk afmetingen cf. technische omschrijving	
	Tegelwerk op afschot richting drainage	
	Toiletspot hangend	
	Fontein	
	Wastafel	
	Geluidwerende binnendeur conform rapportage geluid	
	Meterkast (afm. cf. regelgeving)	
	Opstelplaats wasmachine/ wasdroger	
	Opstelplaats keuken (indicatief en niet inbegrepen)	
	Electra symbolen tevens indicatief. Definitieve posities worden bepaald na definitieve keukentekening	
	kruipluk	
	ventilatorrooster	
	hemelwaterafvoer	
	loopdeur	
	ventilatorrooster kruipruimte	
	Reservering ten behoeve van zonnepanelen. Definitieve aantal en positie afhankelijk van oriëntatie en mogelijke kopersopties.	
	nestkast in gevel	
	MV afzuigpunt	
	Vloerverwarming verdeeler	
	Wp	Warmtepomp
	mv	mechanische ventilatie
	buitenlamp	(weergegeven naast voordeur)
	ov	elektrische radiator
	ov	omvormer
		vloerverwarming

**ELECTRA SYMBOLEN EN AANDUIDINGEN:**

	Schakelaar, wissel
	Schakelaar, 1-polig
	Schakelaar, serie
	Schakelaar, kruis-
	Bedrade leiding
	Loze leiding
	Aansluitpunt 230v (of lichtpunt geschakeld)
	Contactdoos 1-voudig met beschermingscontact
	Contactdoos 2-voudig met beschermingscontact half opbouw
	Contactdoos 2-voudig met beschermingscontact in 2 inbouwdozen
	Centraal aardpunt
	Aansluitpunt 400V met werkschakelaar
	Centraaldoos met lichtpunt
	Rookmelder
	Bel
	Drukknop
	Aardmat
	Verdeelinrichting
	Verlichtings armatuur op wand

**Schakelmateriaal** merk: Jung AS 500 alpine wit (RAL9010)



In samenwerking met  
VDNDP