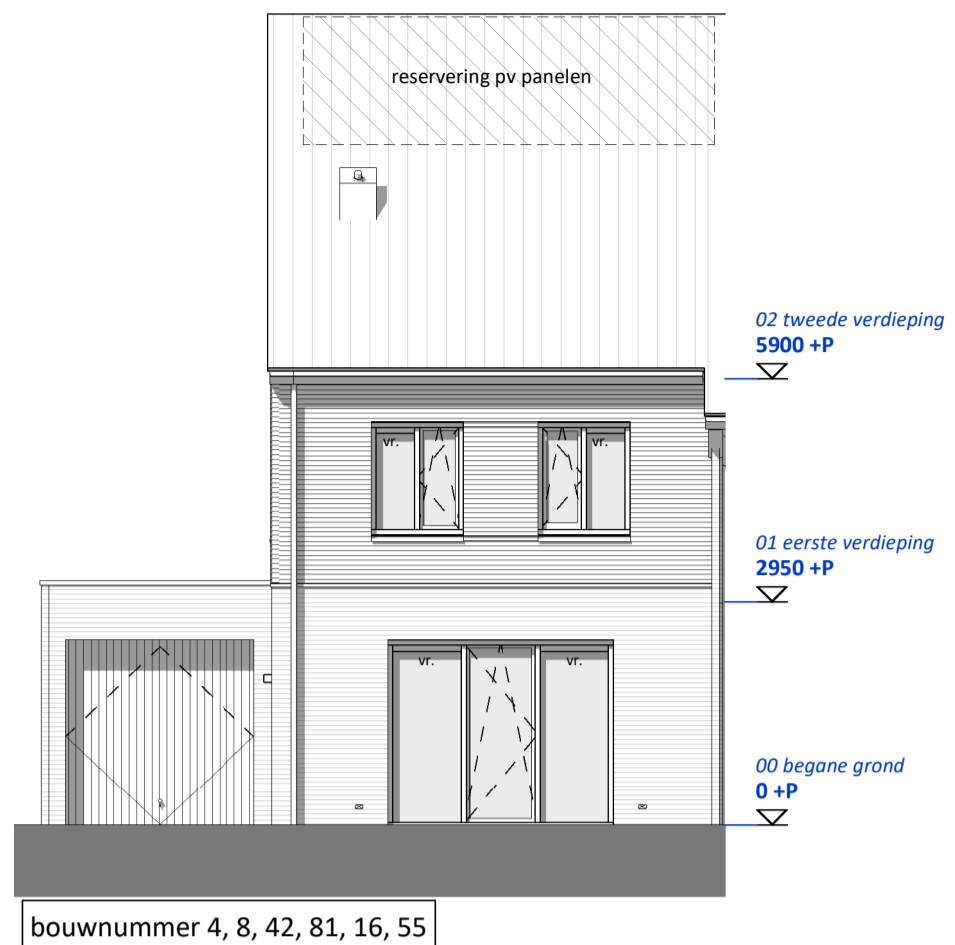
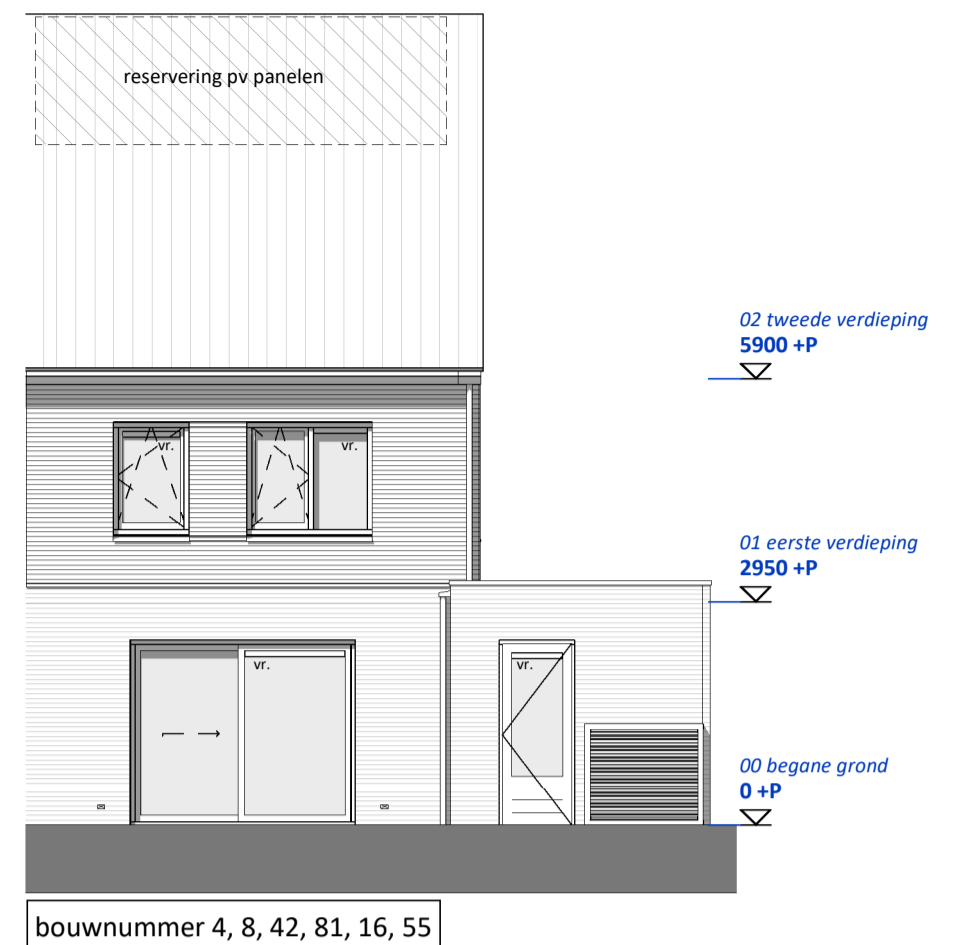


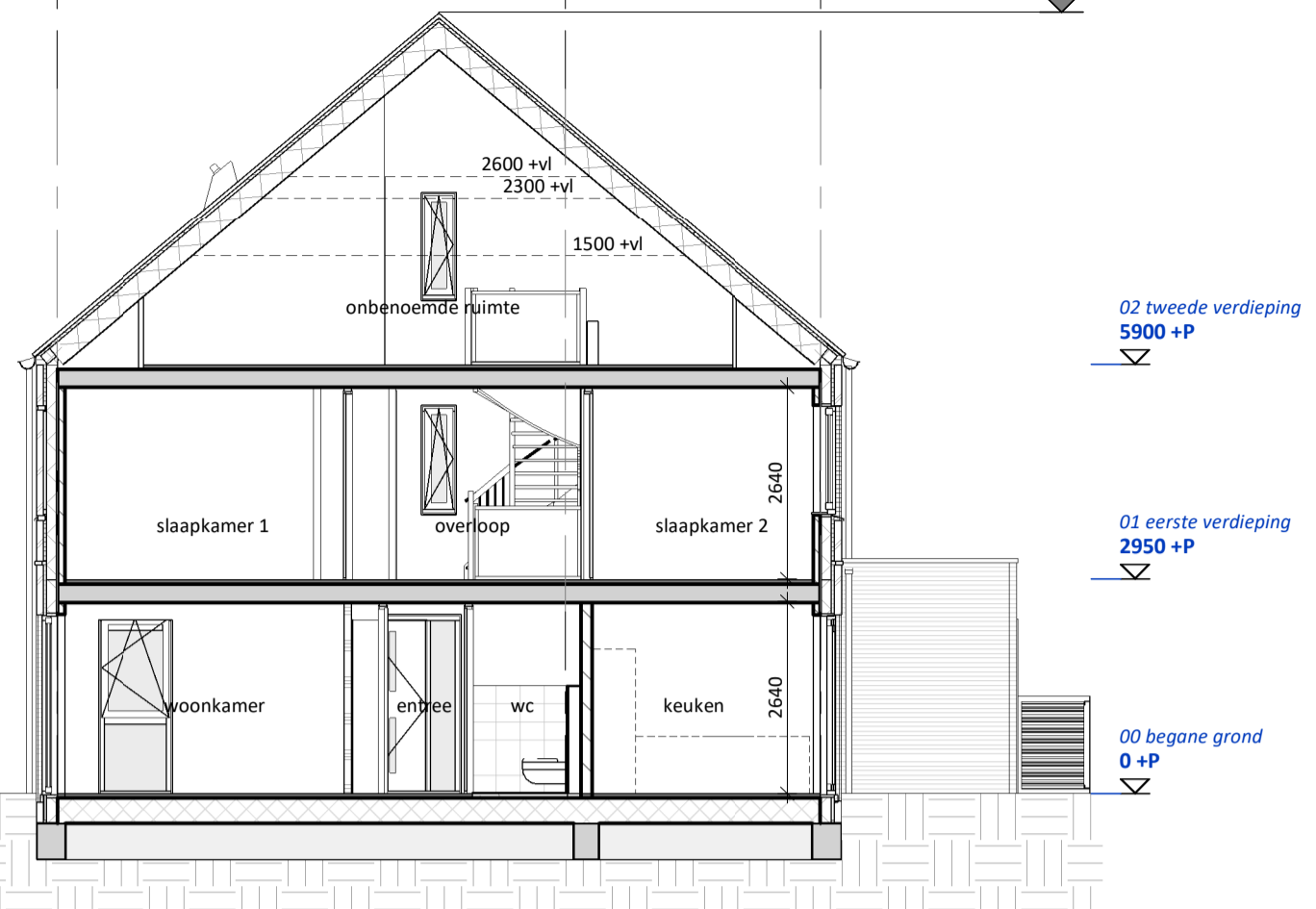
kopgevel F1 sp
1 : 100



voorgevel F1 sp
1 : 100



achtergevel F1 sp
1 : 100



doorsnede F1 sp
1 : 100

RENOVOOI VERKOOP

[Symbol]	Baksteen metselwerk
[Symbol]	Baksteen metselwerk licht (aanzicht)
[Symbol]	Baksteen metselwerk donker (aanzicht)
[Symbol]	Isolatie
[Symbol]	Kalkzandsteen (dragend en niet dragend; cf. opgave constructeur)
[Symbol]	lichte scheidingwand 100mm
[Symbol]	lichte scheidingwand 70mm
[Symbol]	dekplaat 60mm
[Symbol]	Dakisolatie cf. opgave dakdekker
[Symbol]	constructie vloer type en afmetingen cf. constructeur

- ALGEMEEN:**
- Rc- en U-waarden volgens BENG berekening.
 - Plaats en afmeting constructieve onderdelen volgens opgave constructeur.
 - Installatietechnische componenten volgens opgave installateur/adviseur.
 - Voorzieningen m.b.t. brandveiligheid cf. opgave brandveiligheidsadviseur
 - De NEN 3569 (veiligheidsbeglazing in gebouwen) is van toepassing.
 - Waar vereist ingevolge het Bouwbesluit vrije doorgang van deuren min. 850 x 2300 mm.
 - Voor pergola's, staalhekken met hedera, hagen en tuinmuren zie situatie tekening

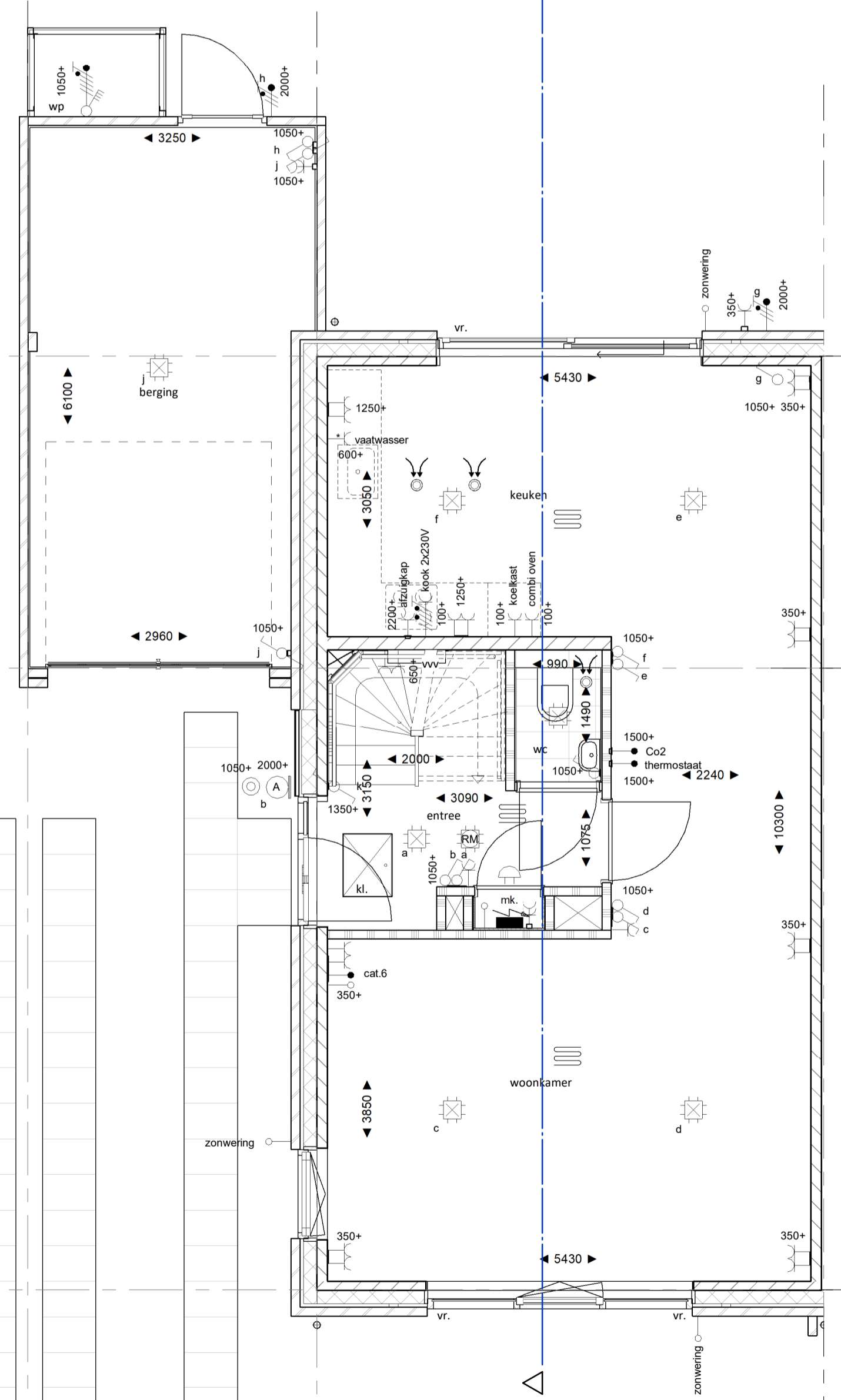
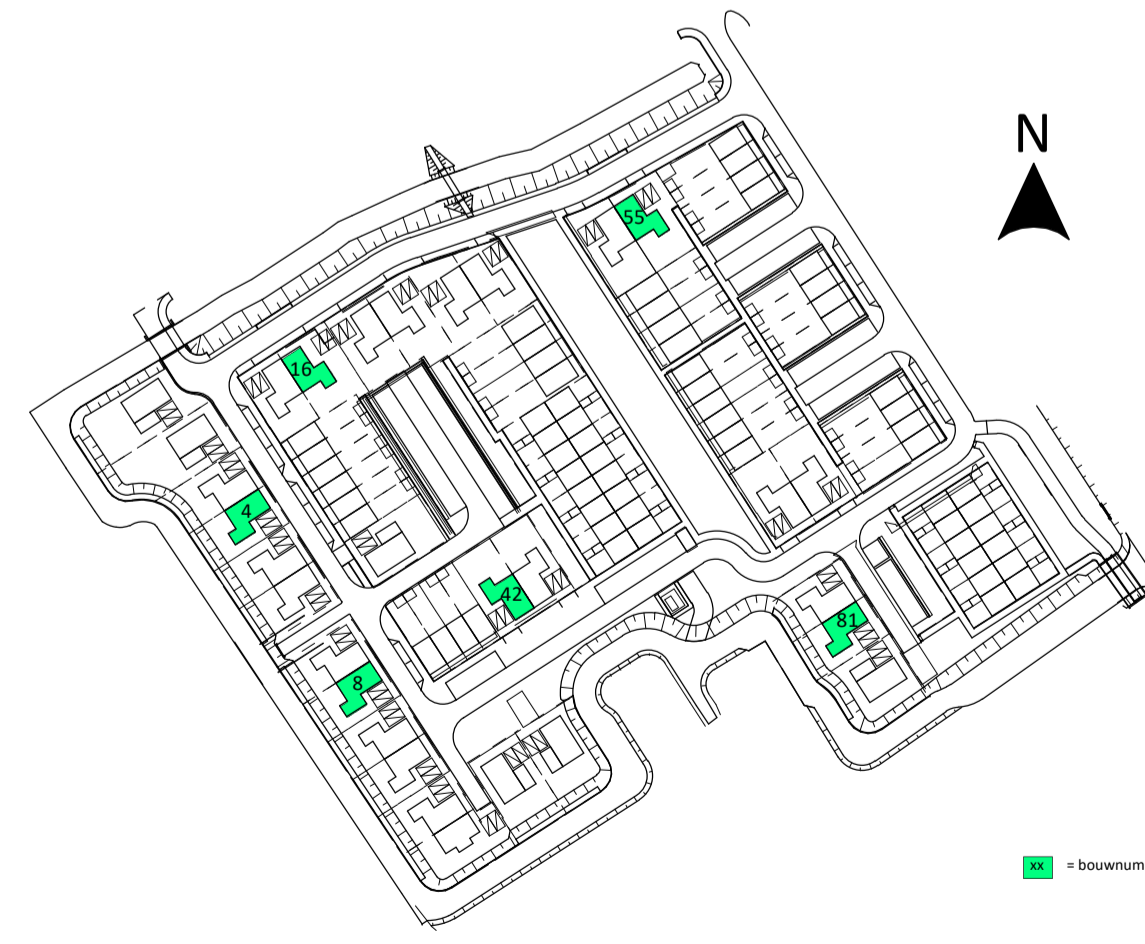
OVERIGE SYMBOLEN EN AANDUIDINGEN:

[Symbol]	Tegelwerk afmetingen cf. technische omschrijving	[Symbol]	MV afzuigpunt
[Symbol]	Tegelwerk op afschot richting drainagegat	[Symbol]	vvw Vloerverwarming verdeeler
[Symbol]	Toiletspot hangend	[Symbol]	wp Warmtepomp
[Symbol]	Fontein	[Symbol]	mv mechanische ventilatie
[Symbol]	Wastafel	[Symbol]	buitenlamp (weergegeven naast voordeur)
[Symbol]	Fontein	[Symbol]	ov elektrische radiator
[Symbol]	Geluidwerende binnendeur conform rapportage geluid	[Symbol]	omv omvormer
[Symbol]	Meterkast (afh. cf. regelgeving)	[Symbol]	vloerverwarming
[Symbol]	Opstelplaats wasmachine/ wasdroger	[Symbol]	
[Symbol]	Opstelplaats keuken (indicatief en niet inbegrepen)	[Symbol]	
[Symbol]	Electra symbolen tevens indicatief, Definitieve posities worden bepaald na definitieve keukentekening	[Symbol]	
[Symbol]	kl. kruipruimte	[Symbol]	
[Symbol]	vr. ventilatierooster	[Symbol]	
[Symbol]	hemelwaterafvoer	[Symbol]	
[Symbol]	loopdeur	[Symbol]	
[Symbol]	ventilatierooster kruipruimte	[Symbol]	
[Symbol]	Reservering ten behoeve van zonnepanelen. Definitieve aantal en positie afhankelijk van oriëntatie en mogelijke koperopties.	[Symbol]	
[Symbol]	nestkast in gevel	[Symbol]	

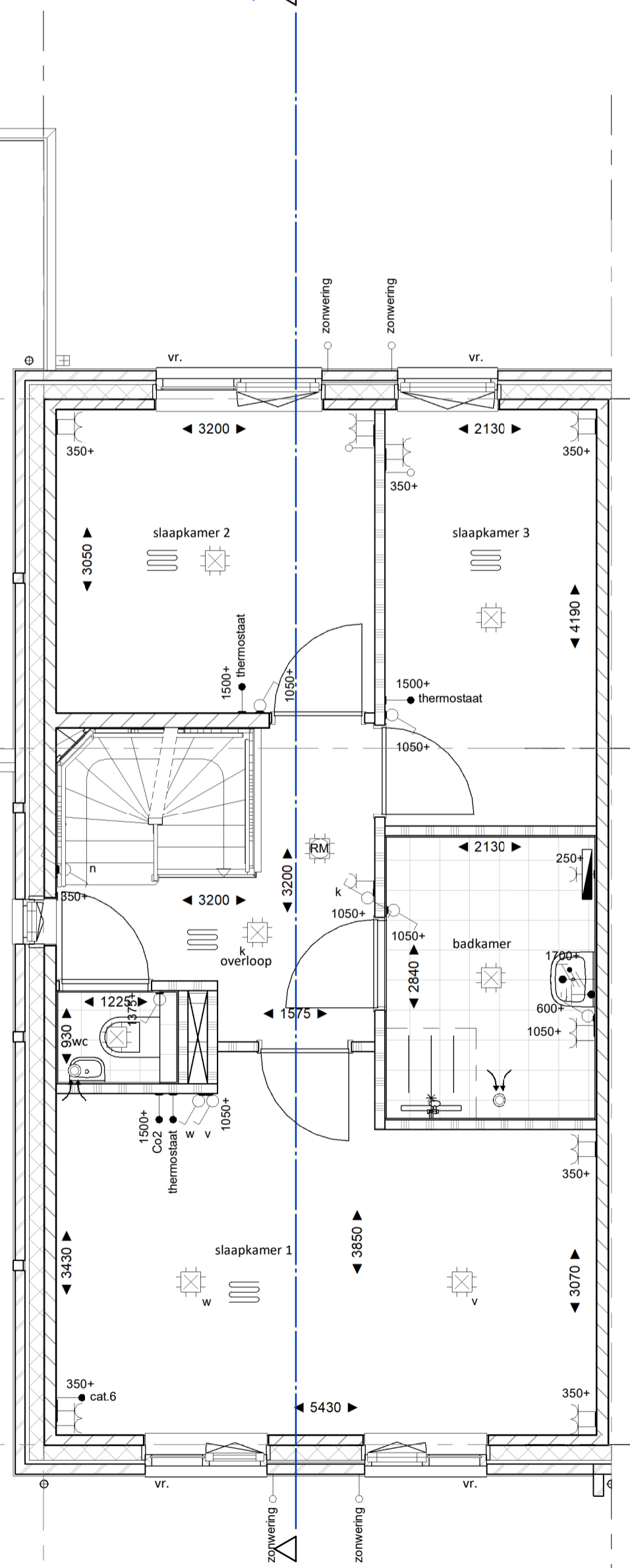
ELECTRA SYMBOLEN EN AANDUIDINGEN:

[Symbol]	Schakelaar, wissel
[Symbol]	Schakelaar, 1-polig
[Symbol]	Schakelaar, serie
[Symbol]	Schakelaar, kruis-
[Symbol]	Bedrade leiding
[Symbol]	Loze leiding
[Symbol]	Aansluitpunt 230v (of lichtpunt geschakeld)
[Symbol]	Contactdoos 1-voudig met beschermingscontact
[Symbol]	Contactdoos 2-voudig met beschermingscontact half opbouw
[Symbol]	Contactdoos 2-voudig met beschermingscontact in 2 inbouwdozen
[Symbol]	Centraal aardpunt
[Symbol]	Aansluitpunt 400V met werkschakelaar
[Symbol]	Centraaldoos met lichtpunt
[Symbol]	Rookmelder
[Symbol]	Bel
[Symbol]	Drukknop
[Symbol]	Aardmat
[Symbol]	Verdeelinrichting
[Symbol]	Verlichtings armatuur op wand

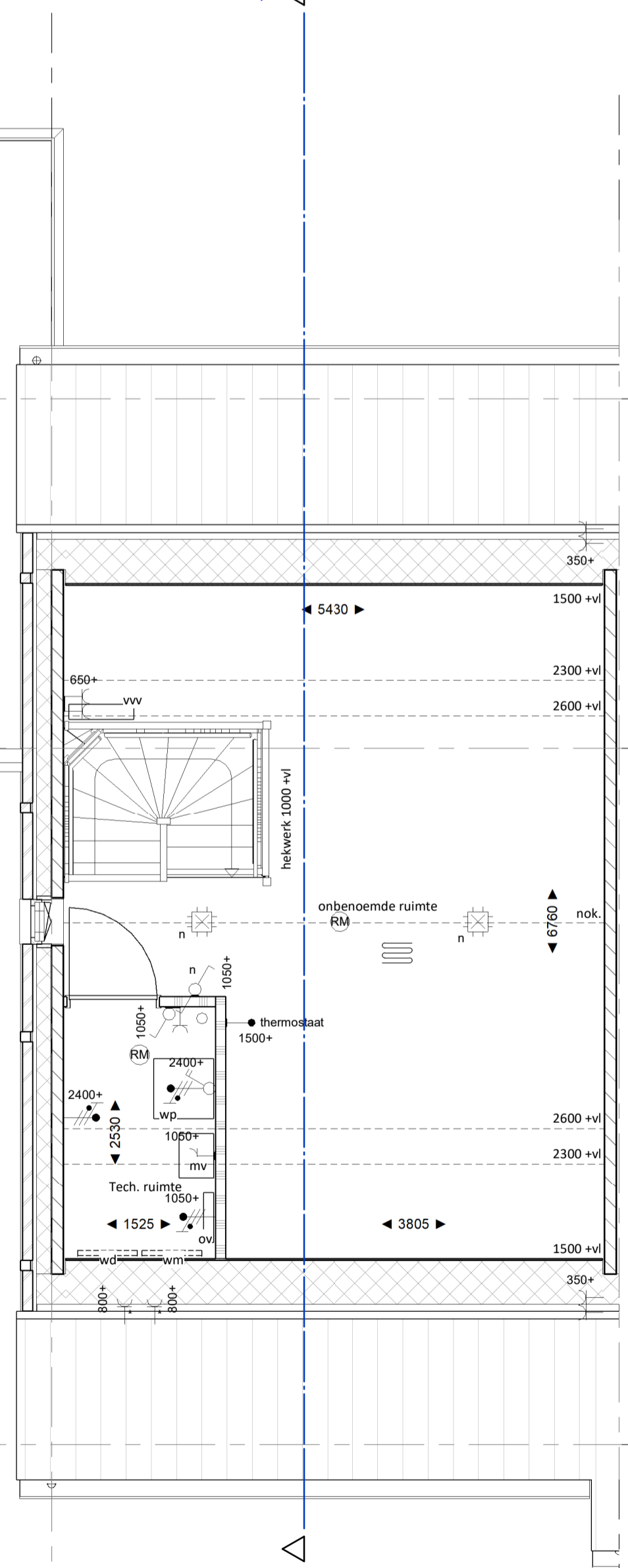
Schakelmateriaal merk: Jung AS 500 alpine wit (RAL9010)



begane grond
1 : 50



eerste verdieping
1 : 50



tweede verdieping
1 : 50



In samenwerking met
VDNDP

Project	94 woningen De Stolpuijn te Hoorn	VERKOOP
	Bangert Oosterpolder Fase 5a Zuid	DEFINITIEF
Opdrachtgever	KBK Bouwgroep Volendam	VK-Fs 1
Onderdeel	Type F sp - Stam - blad 1 van 4	
Formaat	A1	Datum 2024-03-14
Schaal	1:50/1:100	Wijziging